

Ich gehe ins Ausland

Donnerstag, 28.10.2021 um 18 Uhr über Zoom



Agenda

- **Willkommen & Einführung**
- **Es gibt mehrere Wege ins Ausland**
 - **Deutsch-französische Doppelabschlussprogramme am Kit**
 - **MINTernship-Programm**
 - **ERASMUS+**
 - **Übersee**
- **KIT-Fakultät für Informatik**
 - **Sache, auf die Ihr Achten muss**
 - **Wo informiere ich mich?**
 - **Prüfungsplanvereinbarungen**
 - **Anerkennungsprozess**
- **Q & A**
- **Breakout Raum Gespräch**

Studium im Ausland

<https://www.informatik.kit.edu/exchange.php>



The screenshot shows the 'Studium' page of the KIT website. The navigation bar includes: Home, Sitemap, Kontakt, Impressum, Datenschutz, Barrierefreiheit, KIT, EN, and a search icon. The main menu has: Aktuelles, Die Fakultät, Studium, Wissenschaftliche Qualifikation, Forschung, and Karriere. The 'Studium' menu is expanded, showing several categories with sub-links:

- Informationen zur aktuellen Lage**: Lernen und Studieren im Home-office
- Studienangebot**: Informatik (Informatik B.Sc., Informatik M.Sc.), Wirtschaftsinformatik (Wirtschaftsinformatik B.Sc., Wirtschaftsinformatik M.Sc.), Informatik Lehramt (Informatik Lehramt B.Ed., Informatik Lehramt M.Ed., Lehramt Erweiterungsfach), Informationswirtschaft (Informationswirtschaft B.Sc., Informationswirtschaft M.Sc.), Schülerstudium, Doppelmaster Informatik
- Beratung & Information**: Beratung, Bewerbung, Angebote für Studieninteressierte (Girls' Day, Lehr-Lern-Labor Informatik, InformatikBOGY CF, Robotik BOGY am HGT, Schnupperstudium Informatik, Schnuppervorlesungen, Science Camp Digital, Science Camp Informatik, Science Camp KI, Science Camp Softwareentwicklung, Studieninformationstag, Zentrale Studienberatung), Leben und Studieren in Karlsruhe, WIT / Women in IT
- Studienorganisation**: FAQ-Wiki, Klausurtermine, Formulare / Dokumente, Informatik Studiengangservice (ISS) (Leistungen des ISS, Ansprechpersonen, Service für Lehrende), Studienstart (Vor dem Studium, exzi goIN Studienstart), Unterstützung im Studium
- Studium im Ausland** (highlighted with an orange arrow): Erasmus+, Incoming, Outgoing, Doppelmaster Informatik, Weitere Austauschprogramme (Incoming, Outgoing)

Below the menu are four featured tiles:

- Erasmus+**: Studierende erhalten die Möglichkeit, in einem anderen europäischen Land zu studieren und somit ihren Horizont zu erweitern. (MEHR)
- Doppelmaster**: Ein Deutsch-Französischer Studiengang mit der Möglichkeit innerhalb eines Studiums zwei Abschlüsse zu erhalten. (MEHR)
- Weitere Austauschprogramme**: Die Möglichkeiten für einen Auslandsaufenthalt sind vielfältig. Verschaffen Sie sich hier einen Überblick über weitere, weltweite Angebote. (MEHR)
- Finanzierung**: Informationen zu Finanzierungsmöglichkeiten, Förderstipendien und Stipendien für Ihren Auslandsaufenthalt. (MEHR)

Orange arrows point from the 'Studium im Ausland' link in the menu to the 'Erasmus+' tile and from the 'Doppelmaster Informatik' link to the 'Doppelmaster' tile.

Studiums ins Ausland ist

- **Eine wunderbare Möglichkeit für Studierende ihren.**
 - eigenen Horizont zu erweitern
 - neue Erfahrungen und Fähigkeiten zu sammeln
 - seine eigene Kultur besser zu verstehen
 - das Verständnis für andere Kulturen und erweitert das eigene Weltbild



Es gibt mehrere Wege ins Ausland zu gehen

- Deutsch-französische Doppelabschlussprogramme am KIT
- MINTernship
- Übersee
 - DAAD
 - Baden-Württemberg-Programm
 - Eucor
 - usw..
- ERASMUS+

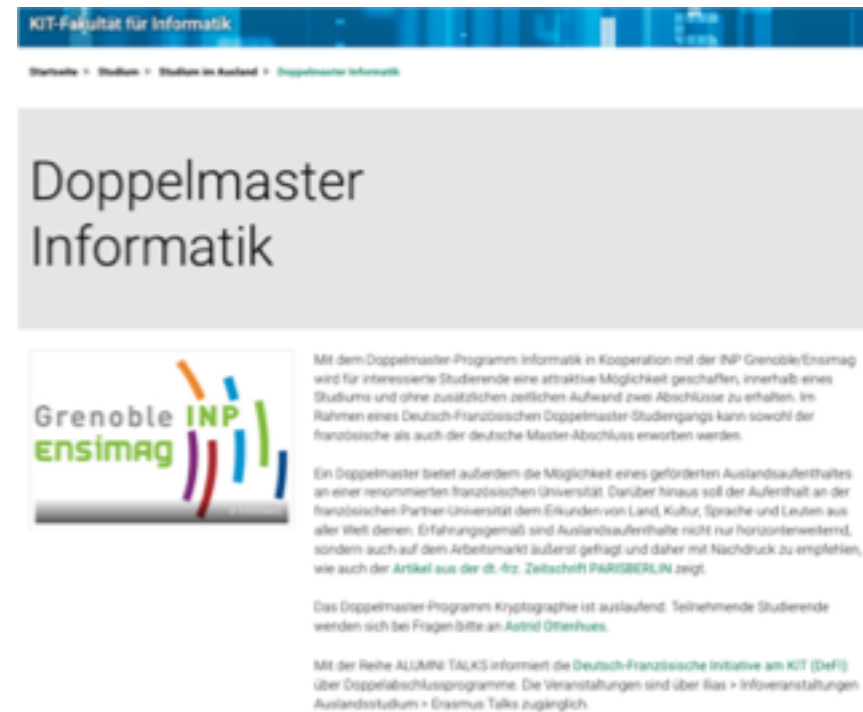
ISS vs. IStO (International Students Office)

ISS	IStO
<ul style="list-style-type: none">■ Studienberatung Informatik■ Intern ausgewählt Outgoing-Studierende■ LA unterschreiben	<ul style="list-style-type: none">■ Mobility-Online (Onlineportal) für Ihres Auslandsaufenthaltes■ nominiert Sie bei der Partnerhochschule■ Stipendium /Mobilitätsbeihilfe■ Online-Sprachunterstützung■ Confirmation of arrival and departure

- **Deutsch-französische Doppelabschlussprogramme am Kit**
- **MINTernship**
- **ERASMUS+**
- **Übersee**

■ Deutsch-französische Doppelabschlussprogramme am Kit


- www.informatik.kit.edu/doppelmaster.php



KIT-Fakultät für Informatik

Startseite > Studien > Studien im Ausland > Doppelmaster Informatik

Doppelmaster Informatik



Mit dem Doppelmaster-Programm Informatik in Kooperation mit der INP Grenoble/Ensimag wird für interessierte Studierende eine attraktive Möglichkeit geschaffen, innerhalb eines Studiums und ohne zusätzlichen zeitlichen Aufwand zwei Abschlüsse zu erhalten. Im Rahmen eines Deutsch-Französischen Doppelmaster-Studiengangs kann sowohl der französische als auch der deutsche Master-Abschluss erworben werden.

Ein Doppelmaster bietet außerdem die Möglichkeit eines geförderten Auslandsaufenthaltes an einer renommierten französischen Universität. Darüber hinaus soll der Aufenthalt an der französischen Partner-Universität dem Erlernen von Land, Kultur, Sprache und Leuten aus aller Welt dienen. Erfahrungsgemäß sind Auslandsaufenthalte nicht nur horizonsweiternd, sondern auch auf dem Arbeitsmarkt äußerst gefragt und daher mit Nachdruck zu empfehlen, wie auch der Artikel aus der dt.-fr. Zeitschrift PARISBERLIN zeigt.

Das Doppelmaster-Programm Kryptographie ist auslaufend. Teilnehmende Studierende wenden sich bei Fragen bitte an [Astrid Ottenhues](#).

Mit der Reihe ALUMNI TALKS informiert die [Deutsch-Französische Initiative am KIT \(DeFi\)](#) über Doppelabschlussprogramme. Die Veranstaltungen sind über [Ilias](#) > [Infoveranstaltungen](#) > [Auslandsstudium](#) > [Erasmus Talks](#) zugänglich.

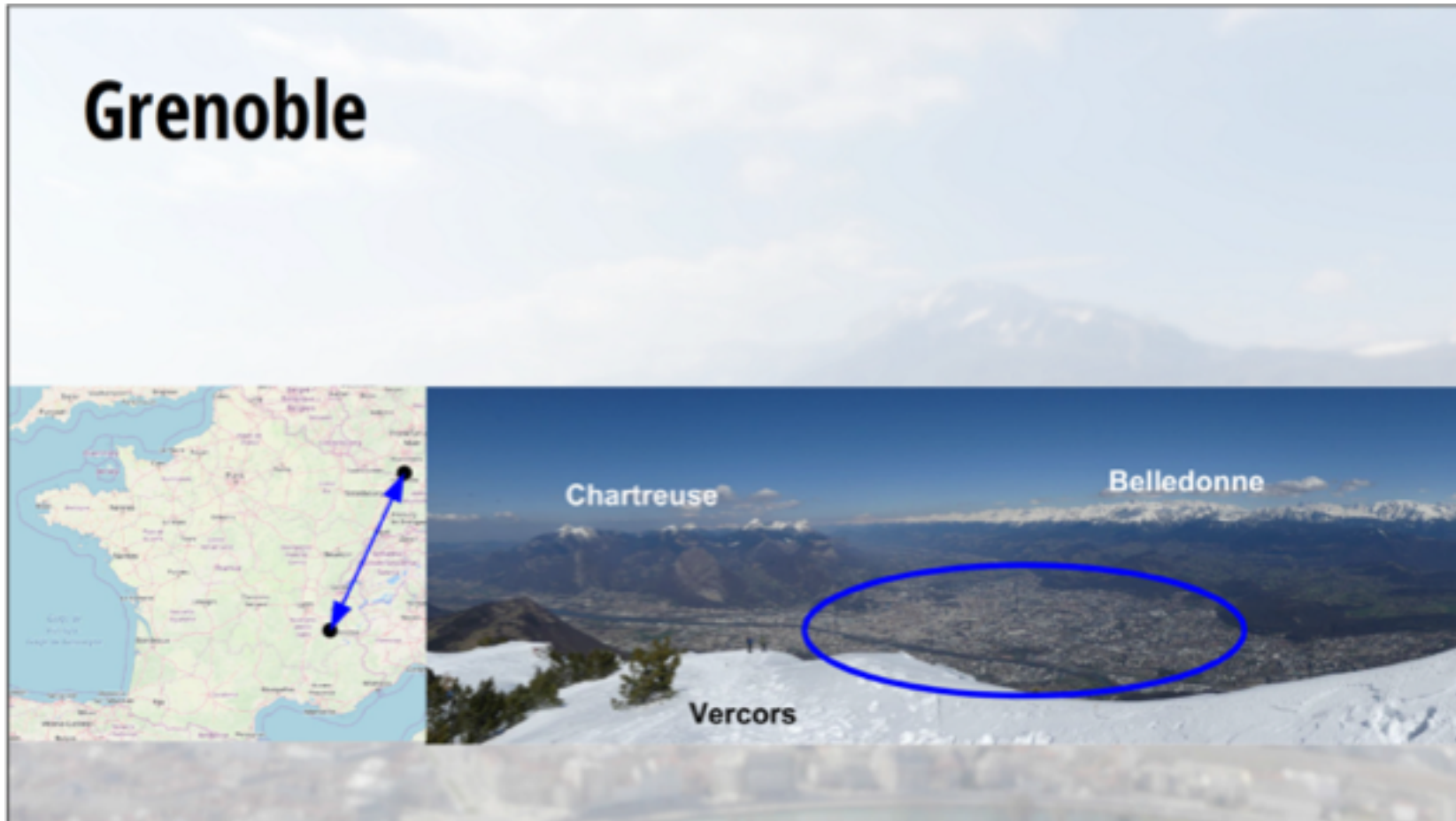
Informatik Doppelabschluss Karlsruhe-Grenoble

Dominik Schreiber

dominik.schreiber@kit.edu

2.Info_bites: Ich gehe ins Ausland
<https://www.informatik.kit.edu/exchange.php>

Grenoble



Die Stadt



- 158 000 Einwohner (Großraum 665 000)
- Eine der beliebtesten Universitätsstädte Frankreichs:
≥ 45 000 Studenten
- 2019: Zentraler Standort der nationalen Strategie für AI von Frankreich
Schwerpunkte: Gesundheit, Umwelt, Energie
- Synchrotron (ESRF), European Molecular Biology Laboratory,
Institut für Radioastronomie, ...
- In der Nähe: u.A. Chambéry, Lyon, Annecy, Genf

Umgebung



Doppelabschlussprogramme



Programme zwischen KIT (Karlsruhe) und INP Grenoble:

- Elektrotechnik (Grenoble INP – **Phelma**)
- Informatik (Grenoble INP – **Ensimag**)
- Physik (Grenoble INP – **Phelma**)
- Wirtschaftswissenschaften (Grenoble INP – **Génie Industriel**)

Aufenthalt an beiden Hochschulen, zwei vollwertige Abschlüsse

Akademisches Programm



Doppelmaster Informatik:

- **1. Studienjahr: KIT (WS+SS)**
Kurse (Nebenfach, 1. Vertiefung, Seminare)
- **2. Studienjahr: Ensimag (WS+SS)**
 - 3. Semester: Kurse (2. Vertiefung) – englisch!
 - 4. Semester: Masterarbeit (Institut oder Industrie)
- Ggf. abschließende(s) Semester am KIT

Angebot am Ensimag

Vertiefungen im Wintersemester (30 ECTS):

- **MOSIG** (M.Sc. Informatics @ Grenoble)
 - **DSAI**: Data science and Artificial intelligence
 - **DC**: Distributed computing
From cloud to edge computing, embedded systems and networking
 - **HDWI**: Human and digital world interactions
Robotics, augmented and virtual reality, perception
 - **SHCE**: Software and hardware components engineering
Quality engineering, models of computation

• **ORCO** (Operations Research, Combinatorics, Optimisation) orco.imag.fr

• **CySec** (Cybersecurity) casys.gricad-pages.univ-grenoble-alpes.fr/cybersec



Studieren & Leben in Grenoble

- Frankreich! Unterschiede in Organisation, Didaktik, Prüfungen, Benotung
- Internationales Umfeld
- Events auf vielen Ebenen: Fachschaften (Cercles), Bureau International Étudiant (BIE), Erasmus, ADKG, Sportclubs, ...



Organisatorisches



- **Finanzierung**
 - Beihilfe der Deutsch-Französischen Hochschule (DFH)
 - ERASMUS+ Unterstützung
 - Französisches Wohnungsgeld (APL)
- **Immatrikulation** an drei Hochschulen (KIT, INP, DFH)
- **Wohnen:** CROUS Studentenwohnheime, Wohngemeinschaften, ...
- **Sprache:** Kurse am Sprachenzentrum des KIT, DFH-Sprachkurse, Intensivkurse vor Ort, Tandem-Programme

Die ADKG

www.adkg.eu

- DFH-geförderter Verein ehemaliger und aktueller Studenten
- Vernetzung, Austausch, Hilfestellung, kulturelle Angebote, ...



Mail-Verteiler

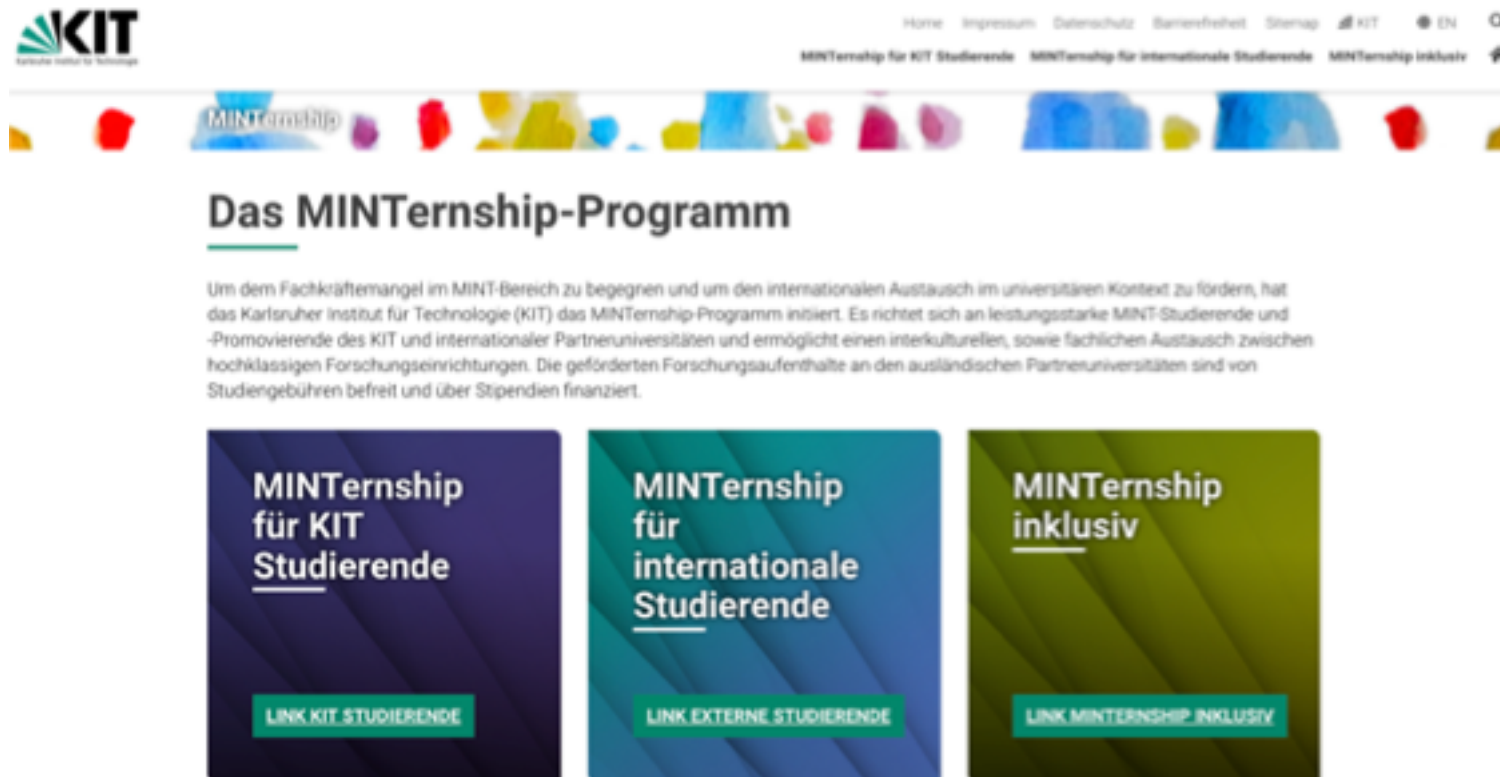


Informieren und Vorbereiten

- **Eindrücke** sammeln
 - Stammtische
 - Info-Veranstaltungen und Sprechstunden
 - Erfahrungsberichte, Blogs, Websites
- Spontane Fragen? dominik.schreiber@kit.edu bzw. Büro 209 Infobau
- **Bewerbung** zuerst bei der Informatik-Fakultät, danach am Grenoble INP / ENSIMAG
- ERASMUS Bewerbungsdeadline beachten! **15. Januar 2022**

■ MINTernship-Programm

- <https://minternship.intl.kit.edu/deutsch/index.php>



The screenshot shows the homepage of the MINTernship program. At the top left is the KIT logo. To the right is a navigation menu with links for Home, Impressum, Datenschutz, Barrierefreiheit, and Startap, along with social media icons for KIT and EN. Below the navigation is a horizontal banner with the word 'MINTernship' and a colorful abstract graphic. The main heading is 'Das MINTernship-Programm'. Below it is a paragraph of text explaining the program's purpose: to address the shortage of experts in the MINT field and promote international exchange. It mentions that the program is for high-performing MINT students and international students at KIT and partner universities, offering cultural and academic exchange, and that research stays are funded and tuition-free. At the bottom, there are three colored boxes with text and links: 'MINTernship für KIT Studierende' with a link 'LINK KIT STUDIERENDE', 'MINTernship für internationale Studierende' with a link 'LINK EXTERNE STUDIERENDE', and 'MINTernship inklusiv' with a link 'LINK MINTERNSHIP INKLUSIV'.

Das MINTernship-Programm

Um dem Fachkräftemangel im MINT-Bereich zu begegnen und um den internationalen Austausch im universitären Kontext zu fördern, hat das Karlsruher Institut für Technologie (KIT) das MINTernship-Programm initiiert. Es richtet sich an leistungsstarke MINT-Studierende und -Promovierende des KIT und internationaler Partneruniversitäten und ermöglicht einen interkulturellen, sowie fachlichen Austausch zwischen hochklassigen Forschungseinrichtungen. Die geförderten Forschungsaufenthalte an den ausländischen Partneruniversitäten sind von Studiengebühren befreit und über Stipendien finanziert.

MINTernship für KIT Studierende
LINK KIT STUDIERENDE

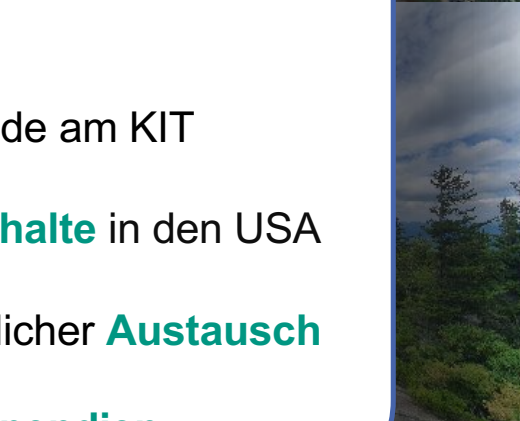
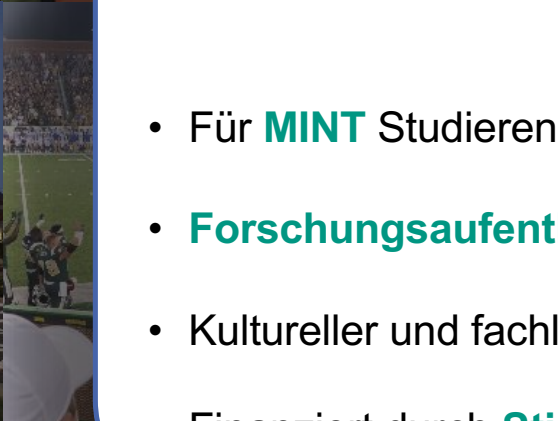
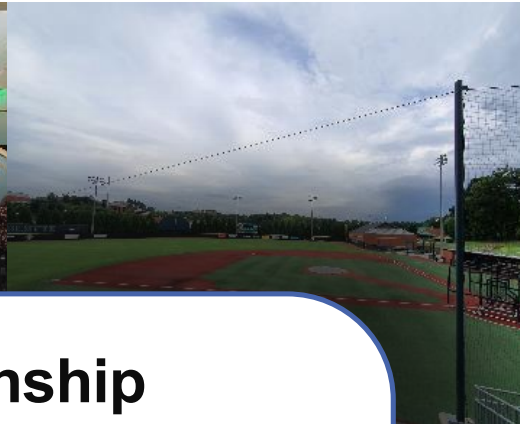
MINTernship für internationale Studierende
LINK EXTERNE STUDIERENDE

MINTernship inklusiv
LINK MINTERNSHIP INKLUSIV



MINTernship-Programm

Forschungsaufenthalte für MINT-Studierende in den USA



MINTernship

- Für **MINT** Studierende am KIT
- **Forschungsaufenthalte** in den USA
- Kultureller und fachlicher **Austausch**
- Finanziert durch **Stipendien**



University of North Carolina at Charlotte



Energy Production and Infrastructure Center (EPIC)



Research examples

Planning an Affordable, Resilient, and Sustainable Grid in North Carolina

Arc Fault Detection using Artificial Intelligence

Impacts of Integrating Residential Solar Energy on Utility Costs and Prices

An die UNCC - Alles auf einen Blick

Wohin?

- **Energy Production & Infrastructure Center (EPIC)** an der UNCC, USA
- Vor Ort oder virtuell, abhängig von etwaigen Reisebeschränkungen

Wer?

- Studierende mit mindestens **4 Studiensemestern** zu Beginn des Forschungsaufenthalts
- Studierende mit Schwerpunkt im Bereich **Energieforschung**
- Studiengänge: Informatik, Maschinenbau, **Wirtschaftsingenieurwesen, Technische Volkswirtschaftslehre**, Energie-, Elektro- oder Informationstechnik, Bauingenieurwesen, Bio- oder Chemieingenieurwesen

Wann?

- 6 Monate (April bis September) **-TBC**
- Schriftliche **Bewerbung ab Anfang November** für das folgende Sommersemester

Wie?

- Vor Ort: **1.500€ Reisekostenpauschale** + **mind. 865€ / Monat Stipendium**
- Virtuell: **mind. 511€ / Monat Stipendium**
- Unterstützung bei der Organisation durch das IStO am KIT und das EPIC der UNCC (Freizeitaktivitäten)

An die UNCC – MINTernship inklusiv

Wohnung?

- Unterstützung bei der Wohnungssuche auf dem Campus durch EPIC, UNCC

Unterstützung?

- Unterstützung bei der Organisation durch das IStO am KIT und das EPIC
- Individuelles Coaching durch die Beauftragte für Studierende mit Behinderung und chronischer Krankheit (nach Bedarf)

Wie?

- Vor Ort: **1400€ / Monat Stipendium**
- Virtuell: **1400€ / Monat Stipendium**
- Plus: max. 1000,- Euro behinderungsbedingter Mehrbedarf

An die UNCC - Bewerbung

Bewerbung

- Projekte werden Anfang **November** für das folgende Sommersemester auf der MINTernship [Webseite](#) ausgeschrieben
- **Unterlagen:** CV, Motivationsschreiben, Studienbescheinigung, Notenspiegel, Nachweis der Englischkenntnisse, Einwilligungserklärung über die Weitergabe personenbezogener Daten
- Schriftlich & in **englischer** Sprache in **einem PDF-Dokument** per E-Mail an minternship@intl.kit.edu

Weiteres:

- Nach individueller Absprache mit ihren Betreuern (KIT, UNCC) ist es möglich im Rahmen des Programms eine Abschlussarbeit anzufertigen.
- Das MINTernship kann ggf. als Pflichtpraktikum anerkannt werden (Ausnahme: Maschinenbau).
Wenden Sie sich vorab an Ihr Prüfungsamt.

Impressionen aus Charlotte



Bilder: Oussama Zenkri

Nützliche Links

- Website des MINTernship Programms (mit Erfahrungsberichten):
https://minternship.intl.kit.edu/deutsch/MINTernship_for_KIT_students.php
- Website des MINTernship inklusiv Programms:
https://minternship.intl.kit.edu/deutsch/MINTernship_inclusive.php
- University of North Carolina at Charlotte (UNCC):
<https://www.uncc.edu/>
- UNCC, Energy Production and Infrastructure Center (EPIC):
<https://epic.uncc.edu/>
- Ansprechpartner: [Constanze Kreutzer, M.Sc.](mailto:constanze.kreutzer@kit.edu)
Referentin MINTernship
constanze.kreutzer@kit.edu
Tel: +49 721 608-44943
Adenauerring 2
Gebäude 50.20, Raum 045
- Kilian Hermes, B.Sc.
Stud. Hilfskraft MINTernship
kilian.hermes@kit.edu
Adenauerring 2
Gebäude 50.20, Raum 045

- **ERASMUS+**

- www.intl.kit.edu/ostudent/7671.php

- **KIT-Fakultät für Informatik**

- ERASMUS+ Austausch-programm
 - www.informatik.kit.edu/erasmus.php



International Students Office

Erasmus+ @ KIT-Fakultät für Informatik

DE Internationales, International Students Office

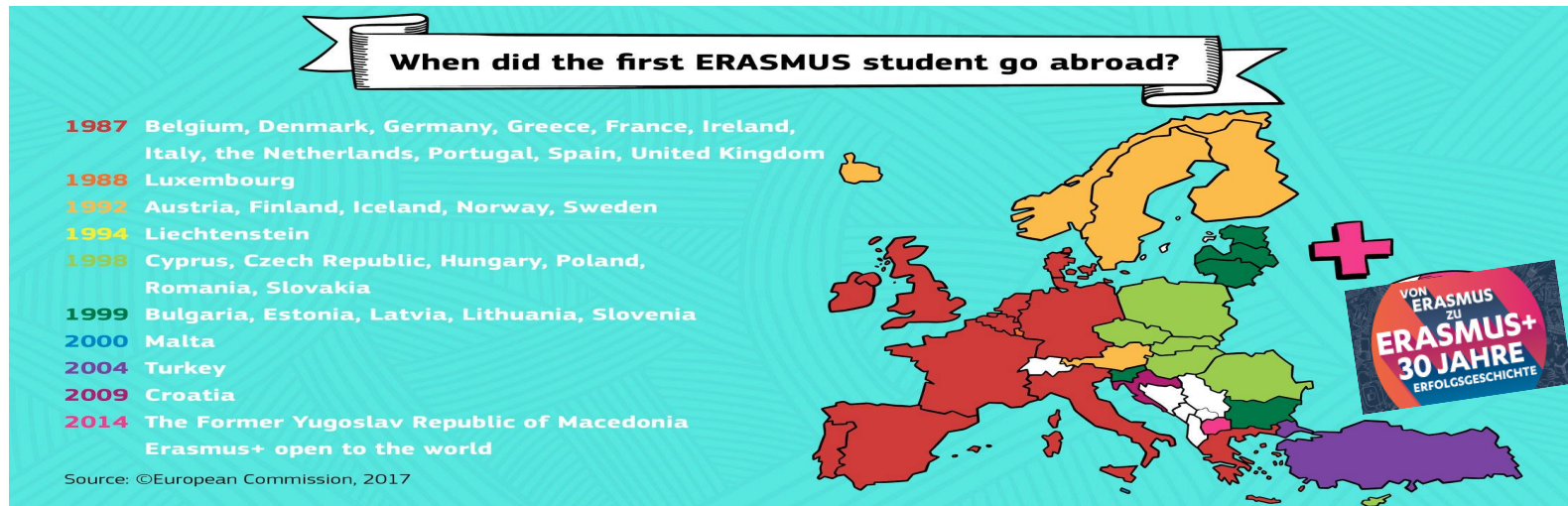


Was ist ERASMUS+ ?

■ Ziel der EU

- Kooperation der Hochschulen auf europäischer Ebene und den **Austausch von Studierenden, Dozenten und Verwaltungspersonal** innerhalb der 28 europäischen Mitgliedsstaaten und weiteren am Programm teilnehmenden Länder fördern.
- Die europäischen Werte der Vielfalt, des Respekts für andere Kulturen und verschiedene Meinungen erleben lassen.

■ Ihr Ziele?



28.10.21

Was bietet ERASMUS+ ?



- Pro Studienabschnitt (Bachelor/Master/Promotion) (2)3-12 Monate ins Ausland
- Die Zeit im Ausland kann auf Studium und Praktikum aufgeteilt werden
- Bachelor-/Masterarbeit kann im Ausland geschrieben werden
- ERASMUS+ gibt ein **Teilstipendium** zu den Mehrkosten des Auslandsaufenthaltes, welches in Abhängigkeit von Lebenshaltungskosten ermittelt wird (zus. Befreiung von Studiengebühren)

28.10.21

Teilnahmevoraussetzungen



Auslandsstudium

- Alle KIT-Studierende, die einen KIT-Abschluss anstreben, dürfen an dem Programm **unabhängig** von EU-Staatsangehörigkeit teilnehmen. Sowohl zum Zeitpunkt der Bewerbung als auch während des gesamten Auslandsaufenthaltes muss eine **Immatrikulation** vorliegen.
- Studierende, die im Rahmen von Austauschprogrammen für einen begrenzten Zeitraum am KIT studieren, sind von der Teilnahme an ERASMUS+ ausgeschlossen.



28.10.21

Teilnahmevoraussetzungen

Auslandsstudium



Ab wann kann man ins Ausland?

- **Mind. 2 Studiensemester im Bachelor** abgeschlossen zum Bewerbungszeitpunkt (d. h. ab dem 5. oder 6. Semester im Ausland studieren)
- Masterstudenten können **ab dem 1. Mastersemester** ins Ausland gehen
- **Grundkenntnisse in der Unterrichtssprache** der Gasthochschule



28.10.21



Zeitpunkt und Dauer

Auslandsstudium

- **Empfehlenswert** ist ein **einjähriger Aufenthalt** (d.h. meist 10 Monate von September/Oktober bis Juni/Juli), da Sie dann einen kompletten Studienzyklus an einer häufig am Studienjahr orientierten Gasthochschule durchlaufen. **Allerdings sind ebenso einsemestrige Aufenthalte möglich, Minimaldauer sind 3 Monate (= 90 Tage).**

28.10.21



Zeitpunkt und Dauer

Auslandsstudium

- Für die Zeit Ihrer Auslandsaufenthalte können Sie sich am KIT beurlauben lassen. Allerdings sollte die Zeit der **Beurlaubung** in der Regel **mindestens drei Monaten in einem Semester sein und zwei Semester nicht übersteigen**.
- Während der Beurlaubung zählen Ihre **Studiensemester** weiter, die Fachsemester ruhen. Prüfungen sind möglich.

28.10.21

Zielländer

Auslandsstudium

Auswahl ist Fakultätsspezifisch

Exchange agreements

deutsch français español



Liste der Partnerhochschulen auf der Website

Erfahrungsberichte

Search for exchange agreements

All exchange programmes	Europe
Department of Informatics	Lithuania
All fields of study	Kaunas - Kauno Technologijos Universitetas

Lithuania

Kaunas: Kauno Technologijos Universitetas

Website: <http://www.ktu.lt>
Erasmus Code: LT KAUNAS02

[More information about this institution](#)
[Position of this institution on a map](#)

Language requirements
Englisch B2

Application Deadlines
WS: 01. Juni
SS: 01. November

Exchanges

Kauno Technologijos Universitetas

Department of Informatics	
Informatics (Erasmus-SMS)	Prof. Bernhard Beckert

Student reports from Kaunas:

Kauno Technologijos Universitetas

Department of Economics and Management	
Industrial Engineering (Erasmus-SMS)	2018/19 (pdf 165 KB)
Schwerpunkt Ingenieur bei WING (Erasmus-SMS)	2017/18 (pdf 69 KB)
Industrial Engineering (Erasmus-SMS)	2017/18 (pdf 140 KB)
Focus on Informatics at Dept. of Eco. (Erasmus-SMS)	2016/17 (pdf 267 KB)
Industrial Engineering (Erasmus-SMS)	2016/17 (pdf 55 KB)
Industrial Engineering (Erasmus-SMS)	2014/15 (doc 37 KB)
Department of Informatics	
Informatics (Erasmus-SMS)	2018/19 (pdf 103 KB)
Informatics (Erasmus-SMS)	2017/18 (pdf 54 KB)

2.Info_bites: Ich gehe ins Ausland
<https://www.informatik.kit.edu/exchange.php>

Bewerbungsprozedere für Aufenthalte im akad. Jahr 2022/23



Auslandsstudium

Bewerbung erfolgt online unter dem Link (Mobility Online) auf der Seite der KIT-Fakultät für Informatik

- **Bewerbungstermin der KIT-Fakultät für Informatik ist Januar 2022 für das folgende Wintersemester und Sommersemester**
- Informieren Sie sich über das Verfahren auf der [Webseite der Fakultät](#)

Die Fakultät ermittelt die Platzzuteilung per E-Mail und Sie werden innerhalb einer Woche den zugeteilten Platz annehmen oder ablehnen (Stornierung der Bewerbung). Im März 2022 werden Sie von dem [International Students Office zum weiteren Verfahren benachrichtigt](#) und bis Juni 2022 an der Zielhochschule (je nach Fall) nominiert.

Nur eine Bewerbungsdeadline im Jahr für nachfolgende Wintersemester und Sommersemester!!

Gruppen	Länder	Förderraten 2019
Gruppe 1	Dänemark, Finnland, Irland, Island, Liechtenstein, Luxemburg, Norwegen, Schweden, Vereinigtes Königreich	Nationale Festlegung 450 Euro/Monat
Gruppe 2	Belgien, Deutschland, Frankreich, Griechenland, Italien, Malta, Niederlande, Österreich, Portugal, Spanien, Zypern	Nationale Festlegung 390 Euro/Monat
Gruppe 3	Bulgarien, Estland, Kroatien, Lettland, Litauen, Polen, Rumänien, Slowakei, Slowenien, EJR Mazedonien, Tschechische Republik, Türkei, Ungarn	Nationale Festlegung 330 Euro/Monat

2 Info bites: Ich gehe ins Ausland
28.10.21
<https://www.informatik.kit.edu/exchange.php>

28.10.21

Kontakte



Bei weiteren Fragen lesen Sie bitte unsere Homepage:

<http://www.intl.kit.edu/ostudent/>

(Studium im Ausland, Erasmus+ klicken)

Treten Sie bitte unserer -Gruppe bei



Outgoing
Erasmus+
KIT

Besuchen Sie

ERASMUS @ INFORMATIK 18.11.21, 18 Uhr

und/oder

[die monatliche Infoveranstaltung online](#)

Video-Sprechzeiten, mittwochs 9:30 - 11

erasmus-out@intl.kit.edu



2.Info_bites: Ich gehe ins Ausland
<https://www.informatik.kit.edu/exchange.php>

KIT-Fakultät für Informatik

28.10.21

Vielen Dank für Ihre Aufmerksamkeit und viel
Spaß mit der Auswahl Ihres Zieles!



2.Info_bites: Ich gehe ins Ausland
<https://www.informatik.kit.edu/exchange.php>

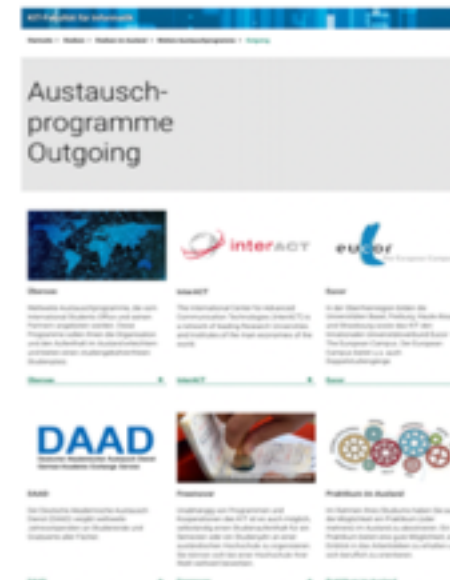
■ Übersee

- www.intl.kit.edu/ostudent/3605.php



■ KIT-Fakultät für Informatik

- Austausch-programme Outgoing
 - www.informatik.kit.edu/10163.php



Wege ins Ausland – Angebote des IStO für Studienaufenthalte in Übersee



International Students Office (IStO) Was bieten wir an?

- **Austauschprogramme und Stipendien**
- **Allgemeine Hinweise und Tipps** zur Planung eines Auslandsaufenthalts
- **Erfahrungsberichte**
- **Infos zu Finanzierungsmöglichkeiten & Stipendien**
- **Aktuelle Ausschreibungen** von Praktikumsangeboten, Stipendien, Summer Schools...



Facebook:
KIT – International
Affairs /
Internationales

Mögliche Zielländer



2.Info_bites: Ich gehe ins Ausland
<https://www.informatik.kit.edu/exchange.php>

Was bieten unsere Übersee Austauschprogramme?

- Programme für Studierende aller Fachrichtungen
- Ein Semester oder ein Jahr im Ausland studieren
- Vermittlung eines Studienplatzes, Ansprechpartner und Unterstützung
- Erlass der Studiengebühren im Ausland (bis zu ca. 16-20.000 € /Jahr)
- Gleichzeitige Bewerbung auf mehrere Programme möglich
- Stipendienmöglichkeiten

Bewerbungsvoraussetzungen

- Immatrikulation am KIT
- Mind. im 2. Studiensemester Bachelor zum Bewerbungszeitpunkt

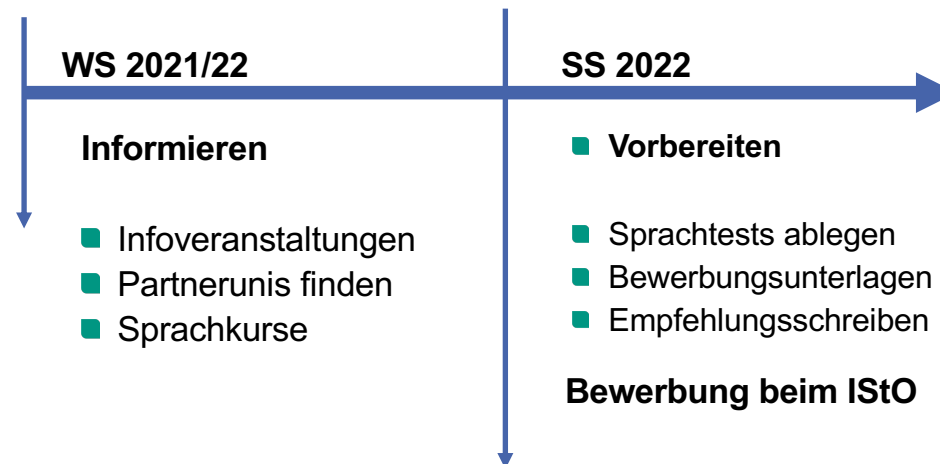
Bewerbungsverfahren



Region		Bewerbungsfrist	Auslandsaufenthalt
Übersee Süd	Argentinien, Australien, Brasilien, Chile	Ca. Juni 2022	während Kalenderjahr 2023 (ca. Feb./März 2023 - Dez. 2023)
Übersee Nord	China, Hong Kong, Indien, Israel, Japan, Kanada, Mexiko, Russland, Singapur, Südkorea, Taiwan, USA	Ca. September 2022	während akadem. Jahr 2023/24 (ca. Sommer 2023 - Sommer 2024)

- Bewerbung beim International Students Office

Empfohlene Zeitplanung



Wo kann ich mich informieren?

1. Unsere Webseite: <https://www.intl.kit.edu/ostudent>
Bitte zuerst dort informieren!
2. Informationsveranstaltungen: siehe Webseite
nächste Veranstaltung: Montag, 8. November



2.Info_bites: Ich gehe ins Ausland
<https://www.informatik.kit.edu/exchange.php>

Vielen Dank für die Aufmerksamkeit und viel Erfolg beim Verwirklichen des Auslandsaufenthalts!



Sache, auf die Ihr Achten muss



- Sie repräsentieren KIT und unsere Fakultät

- ERASMUS+ Bewerbung
 - für Akademisches Jahr 2022-22 15. Januar des Vorjahres
 - Wintersemester & / oder Sommersemester

Sache, auf die Ihr Achten muss

- Sprachkenntnisse
 - Kenntnisse in der Unterrichtssprache der Partnerhochschule sind wünschenswert
 - Nachweis über Sprachkenntnisse
 - Sprachkenntnisse sollen rechtzeitig aufgebessert werden!
 - Sprachenzentrum des KIT
 - Sprachkurs (<https://www.spz.kit.edu/index.php>)
 - Sprachtest (<https://www.spz.kit.edu/110>)
 - Kümmern Sie sich rechtzeitig vor der jeweiligen Bewerbungsfrist!
- Abitur ist nur für die Bewerbung an der Fakultät ausreichend!

Sache, auf die Ihr Achten muss

- **ERASMUS+ Outgoing-Student der KIT-Fakultät für Informatik:**
 - Wir empfehlen **25-30** ECTS zu belegen, es müssen mindestens 20 ECTS Punkte pro Semester bestanden werden
 - Mindestens **70%** aus dem Fachbereich der **Informatik**

Anerkennungen



Anerkennungen von im Ausland erbrachten Prüfungsleistungen können Sie erst **nach** Ihrem Auslandsaufenthalt mit dem entsprechenden Formular (**Informatik** | **Informationswirtschaft** | **Wirtschaftsinformatik**) bei dem zuständigen Prüfungsausschuss beantragen.

Pro Prüfungsleistung muss ein Formular ausgefüllt und dem entsprechenden Professor vorgelegt werden.

Das Dokument wird vom Professor unterschrieben und zusammen mit dem Transcript of Records beim ISS eingereicht.

Prüfungsplanvereinbarungen & Anerkennungen



Erasmus+ Outgoing

Grundlegende Informationen Teilnahmevoraussetzungen Bewerbungsverfahren Nach der Bewerbung

Learning Agreement Ansprechpartner

Nach erfolgreicher Bewerbung ▾

Prüfungsplanvereinbarungen und Anerkennung ▲

Anerkennungen von im Ausland erbrachten Prüfungsleistungen können Sie erst nach Ihrem Auslandsaufenthalt mit dem entsprechenden [Formular](#).

Pro Prüfungsleistung muss ein Formular ausgefüllt und dem entsprechenden Professor vorgelegt werden.

Das Dokument wird vom Professor unterschrieben und zusammen mit dem Transcript of Records beim ISS eingereicht.

Vorgehensweise vor dem Auslandsaufenthalt:

- Bestimmung einer möglichen gleichwertigen Prüfungsleistung am KIT - das Modulhandbuch bildet hierfür die Grundlage.
- Für jede Prüfungsleistung, die Sie im Learning Agreement aufgeführt haben, sollten Sie eine [Prüfungsplanvereinbarung für Auslandsstudienleistungen](#) ausfüllen und vom jeweiligen Fachvertreter unterschreiben lassen, die Sie dann als Anlage des LA sorgfältig aufbewahren.
- Die Prüfungsplanvereinbarung dient der Planungssicherheit. Eine Anerkennung ist ohne die Vereinbarung nicht gesichert.
- Die Prüfungsplanvereinbarung muss als Anlage zum LA hinzugefügt werden.
- Entspricht nicht einer Anerkennung!
- Die Prüfungsplanvereinbarungen können jederzeit nachgereicht werden.
- Nach dem Auslandsaufenthalt erfolgt die Anerkennung wie in den [FAQs](#) beschrieben.

Prüfungsplanvereinbarungen & Anerkennungen

Wiki-Plattform der KIT-Fakultät für Informatik

In unserem Wiki sind erste Antworten auf Ihre Fragen zu den Studiengängen Informatik, Lehramt für Informatik, Bachelor Informationswirtschaft und Bachelor Wirtschaftsinformatik zu finden. Masterstudierende der Studiengänge Informationswirtschaft und Wirtschaftsinformatik wenden sich an den Prüfungsstellenrat (PSR). Über die Begriffsuche kann nach Schlagwörtern gesucht werden, woraufhin alle zum Schlagwort relevanten Inhalte des Wikis angezeigt werden.

Information nicht gefunden? Sollten zum gewünschten Thema keine Informationen im Wiki zu finden sein, kontaktieren Sie bitte den Informatik-Studienexperten oder senden Sie eine E-mail an beratung.informatik@informatik.kit.edu.

Für Dozenten und Mitarbeiter/innen: Weitere Informationen stehen Professorinnen und Professoren, Mitarbeiterinnen und Mitarbeiter, sowie den Sekretariaten der KIT-Fakultät für Informatik nach einer passwortgeschützten Anmeldung zur Verfügung. Diese erfolgt über den KIT-Account mit der Kurzform (xx1234) als Benutzername und dem entsprechenden Kennwort. Sollte eine Anmeldung nicht möglich sein, so kontaktieren Sie bitte Thomas Großbaum.

A

- Nachklausuren (Lehramtstudierende)
- Nachklausuren
- Nachklausuren
- Ärztliches Attest
- Andere Fragen
- **Anerkennung des Berufspraktikums (BWP)**
- Anerkennung von Prüfungsleistungen
- Anträge
- Auflage zur Zulassung zum Auslandsstudium Informatik (INFG)
- Auslandsstudium
- Bachelorarbeit (generell)

FAQs

- Anerkennung einer Prüfungs- oder Studienleistung
- Auslandsstudienleistung - Prüfungsplanvereinbarung



KIT-Fakultät für Informatik

Startseite > Studien > Studiengänge > Formulare / Dokumente

Formulare und Dokumente

Übersicht

- **Modulhandbücher**
Für Bachelor und Master Informatik / Wirtschaftsinformatik / Informationswirtschaft / Lehramt Fach Informatik
- **Ergänzung zu den Modulhandbüchern**
Für Bachelor und Master Informatik / Wirtschaftsinformatik / Informationswirtschaft / Lehramt Fach Informatik
- **Prüfungsordnungen**
Für Bachelor und Master Informatik / Wirtschaftsinformatik / Informationswirtschaft / Lehramt Fach Informatik
- **Sitzungen**
Für Bachelor und Master Informatik / Wirtschaftsinformatik / Informationswirtschaft / Lehramt Fach Informatik
- **Formulare**
Für Bachelor und Master Informatik / Wirtschaftsinformatik / Informationswirtschaft / Lehramt Fach Informatik
- **Regelungen und Richtlinien**

Prüfungsplanvereinbarungen

- www.informatik.kit.edu/faq-wiki/doku.php?id=anerkennung_von_pruefungsleistungen
- Muss nicht, aber kann für die eigene Planungssicherheit ausgefüllt werden. Die Vorlage finden Sie auf der [ISS-Webseite](#)
- Pro LV ist eine Prüfungsplanvereinbarung auszufüllen und vom entsprechenden Prof. der Informatik zu unterschreiben
- Muss als Anlage zum LA geführt werden
- Scan per E-Mail an exchange@informatik.kit.edu
- Entspricht nicht einer Anerkennung!

Anerkennungen

- www.informatik.kit.edu/faq-wiki/doku.php?id=anerkennung_von_pruefungsleistungen
- Anerkennungen von im Ausland erbrachten Prüfungsleistungen können Sie erst nach Ihrem Auslandsaufenthalt mit dem entsprechenden Formular (Informatik | Informationswirtschaft | Wirtschaftsinformatik) bei dem zuständigen Prüfungsausschuss beantragen.
- Pro Prüfungsleistung muss ein Formular ausgefüllt und dem entsprechenden Professor vorgelegt werden.
- Das Dokument wird vom Professor unterschrieben und zusammen mit dem Transcript of Records beim ISS eingereicht.

Anerkennungsprozess

- Anträge auf Anerkennung müssen innerhalb des auf den Auslandsaufenthalt folgenden Semesters gestellt werden
- Pro LV muss ein ANE-Formular verwendet werden

Wo informiere ich mich?

- **International Students Office**
- **KIT-Fakultät für Informatik: Studium im Ausland**
- **ERASMUS Student Network (ESN) Karlsruhe**

Informationen und Beratung

ERASMUS Student Network (ESN) Karlsruhe

- Von Studierenden für Incoming und Outgoing Studierenden
- AnsprechpartnerInnen, Freizeitaktivitäten, Buddy Programm, Sprach-Cafe, Stammtisch, usw...
- Geb.50.21, Raum 106
- Webseite: <https://karlsruhe.esn-germany.de/de>
<https://karlsruhe.esn-germany.de/about-us>
- E-Mail: info@esn-karlsruhe.de



Anlaufstellen Allgemein

- KIT-Fakultät für Informatik : Studium im Ausland
 - www.informatik.kit.edu/exchange.php
- International Students Office
 - Website: www.intl.kit.edu/ostudent/
- ERASMUS+
 - Website: www.intl.kit.edu/ostudent/
- Übersee
 - www.intl.kit.edu/ostudent/3605.php
- Doppelabschlussprogramme
 - www.informatik.kit.edu/doppelmaster.php
- EUCOR
 - www.eucor-uni.org

Vielen Dank für Ihre Aufmerksamkeit!



Exchange Team:
exchange@informatik.kit.edu