

Agenda

- 
- **Willkommen & Einführung**
 - Deutsch-Französische Doppelabschlussprogramme am KIT
 - Eucor und EPICUR
 - Übersee
 - InterAct
 - ERASMUS+ & SEMP
 - **KIT-Fakultät für Informatik – Internationales**
 - **Q & A**



ES GIBT MEHRERE MÖGLICHKEITEN INS AUSLAND ZU GEHEN

Internationales

KIT-Fakultät für Informatik

Home Sitemap Kontakt Impressum Datenschutz Barrierefreiheit KIT EN

Aktuelles Die Fakultät **Studium** Wissenschaftliche Qualifikation Forschung Karriere

- Beratung & Information**
 - Beratung
 - Bewerbung
 - Angebote für Studieninteressierte
 - Girls' Day
 - Lehr-Lern-Labor Informatik
 - informatikBOGY
 - Robotik-BOGY am H2T
 - Schnuppervorlesungen
 - Science Camp Digital
 - Science Camp Informatik
 - Science Camp KI
 - Science Camp Softwareentwicklung
 - Studieninformationstag
 - Zentrale Studienberatung
 - Leben und Studieren in Karlsruhe
 - WIT // Women in IT
- Studienorganisation**
 - FAQ-Wiki
 - Klausurtermine
 - Formulare / Dokumente
 - Informatik Studiengangservice (ISS)
 - Leistungen des ISS
 - Ansprechpersonen
 - Service für Lehrende
 - Unterstützung im Studium
 - Informationsveranstaltungen
 - Einstieg ins Studium
 - Studienplanung
 - Mentoring
 - Info²
 - Internationales
- Internationales**
 - Abschluss am KIT
 - Doppelmaster Informatik
 - Erasmus+
 - Incoming
 - Outgoing
 - Weitere Austauschprogramme
 - Incoming
 - Outgoing
 - Praktikum im Ausland

KIT-Fakultät für Informatik

Startseite > Studium > Internationales > mehr

Internationales

Orientierung Informationsveranstaltungen Ansprechpartner:innen

- Abschluss am KIT**

Informationen und Veranstaltungen für alle internationalen Regelstudierenden, die einen Abschluss am KIT anstreben. MEHR
- Doppelmaster Informatik**

Université franco-allemande Deutsch-Französische Hochschule Karlsruhe
Ein Deutsch-Französisches Kooperations-Studium mit der Möglichkeit innerhalb eines Studiums zwei Abschlüsse zu erhalten. MEHR
- Erasmus+ & SEMP**

Studierende erhalten die Möglichkeit, in einem anderen europäischen Land zu studieren und somit ihren Horizont zu erweitern. MEHR
- Weltweite Austauschprogramme**

Die Möglichkeiten für einen Auslandsaufenthalt sind vielfältig. Verschaffen Sie sich hier einen Überblick über weitere, weltweite Angebote. MEHR
- Praktikum im Ausland**

Erhalten Sie Informationen zu Praktikumsmöglichkeiten im Ausland. MEHR
- Finanzierung**

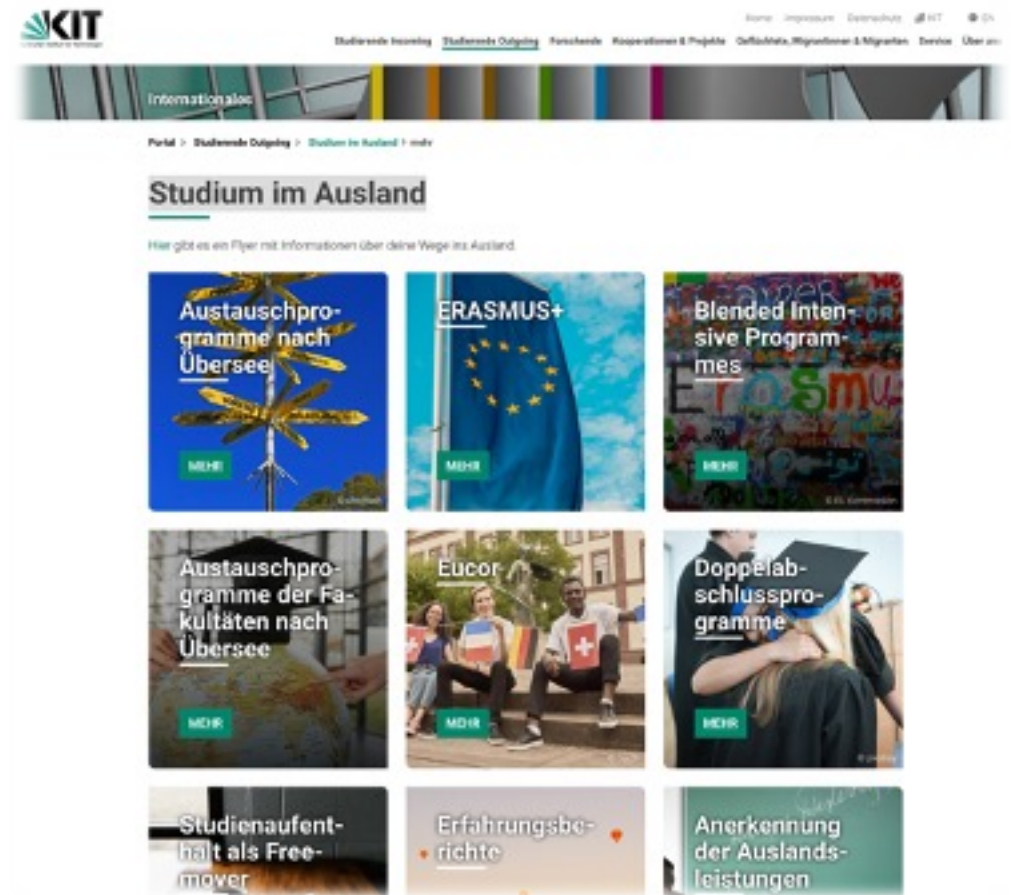
Informationen zu Finanzierungsmöglichkeiten, Förderungen und Stipendien für Ihren Auslandsaufenthalt. MEHR

<https://www.informatik.kit.edu/exchange.php>

KIT-International Students Office (IStO)

- Studium im Ausland

- Deutsch-Französisches Doppelabschlussprogramm mit Grenoble
- ERASMUS+ & SEMP
- Übersee
 - DAAD
 - Baden-Württemberg-Programm
 - Eucor
 - EPICUR
 - MINTernship
 - usw..



DOPPELMASTER-PROGRAMM INFORMATIK

Doppelmaster-Programm Informatik

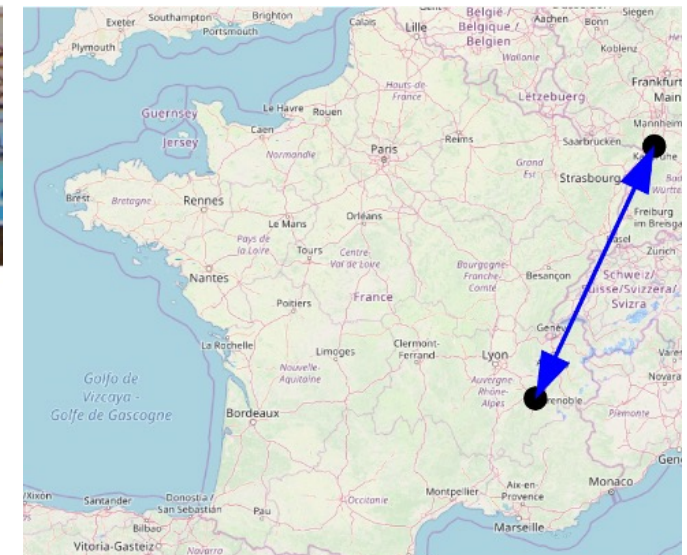
- [Deutsch-Französische Doppelabschlussprogramm](#) am KIT mit Grenoble
 - Ansprechpartnerin: Ioana Gheța
 - Das komplette Studium in Frankreich ist auf Englisch
 - Gute Französische Kenntnisse notwendig, um vor Ort zurecht zukommen (mind. B1)

Startseite > Studium > Studium im Ausland > Doppelmaster Informatik



Mit dem Doppelmaster-Programm Informatik in Kooperation mit der INP Grenoble/Ensimag wird für interessierte Studierende eine attraktive Möglichkeit geschaffen, innerhalb eines Studiums und ohne zusätzlichen zeitlichen Aufwand zwei Abschlüsse zu erhalten. Im Rahmen eines Deutsch-Französischen Doppelmaster-Studiengangs kann sowohl der französische als auch der deutsche Master-Abschluss erworben werden.

Ein Doppelmaster bietet außerdem die Möglichkeit eines geförderten Auslandsaufenthaltes an einer renommierten französischen Universität. Darüber hinaus soll der Aufenthalt an der französischen Partner-Universität dem Erkunden von Land, Kultur, Sprache und Leuten aus aller Welt dienen. Erfahrungsgemäß sind Auslandsaufenthalte nicht nur horzonterweiternd, sondern auch auf dem Arbeitsmarkt äußerst gefragt und daher mit Nachdruck zu empfehlen, wie auch der [Artikel aus der dt.-frz. Zeitschrift PARISBERLIN](#) zeigt.



Doppelmaster-Programm Informatik

Struktur:

- **1. Studienjahr** am KIT (WS + SS) oder 1,5 Studienjahre am KIT, wenn Masterstart im SS
Kurse: Stammmodule, evtl. Ergänzungsfach, Vertiefungsmodule, Seminare, evtl. Praktika
- **2. Studienjahr in Grenoble** (WS + SS)
Kurse: 2. Vertiefung auf Englisch, Masterarbeit
- Ggf. weitere Semester am KIT
- Studienplan wird immer individuell erstellt

Doppelmaster-Programm Informatik

Angebot am Ensimag:

- Data science and Artificial intelligence (DSAI)
- Distributed computing: from cloud to edge computing, embedded systems and networking (DC)
- Human and digital world interactions: robotics, augmented and virtual reality, perception (HDWI)
- Software and hardware components engineering; quality engineering, models of computation (SHCE)
- Cybersecurity
- Operations Research, Combinatorics and Optimization

Doppelmaster-Programm Informatik

Organisatorisches:

- Finanzielle Unterstützung der Deutsch-Französischen Hochschule (DFH)
- Finanzielle Unterstützung Erasmus+

- Immatrikulation an KIT, INP Grenoble und DFH
- Enge Betreuung in Frankreich (u.a. Wohnungssuche)
- Vorbereitung durch DeFi (Deutsch-Französische Initiative am KIT)
- Sprache: SpZ am KIT, Sprachkurse DFH, ggf. DeFi

- Interessenbekundung per E-Mail mit Notenauszug (am besten im, letzten Bachelorjahr oder im ersten Mastersemester) an Ioana Gheța
beratung-informatik@informatik.kit.edu

Doppelmaster-Programm Informatik

Bewerbung und Zulassung

- Deadline **1. Dezember**: E-Mail (beratung-informatik@informatik.kit.edu) mit allen Unterlagen in einem .pdf-Dokument
- Folgende Voraussetzungen müssen erfüllt werden, um am Doppelmaster-Programm Informatik mit dem INP Grenoble teilzunehmen:
 - Zulassung zum Masterstudiengang Informatik am KIT
 - gute bis sehr gute französische Sprachkenntnisse (mind. B1, B2 wäre wünschenswert)
 - überdurchschnittliche Leistungen im Bachelorstudium
 - für weitere Informationen: <https://www.informatik.kit.edu/doppelmaster.php>

Doppelmaster-Programm Informatik

- aus Erfahrung berichtet Nathan Hagel (ehm. Doppelmaster-Studierender)

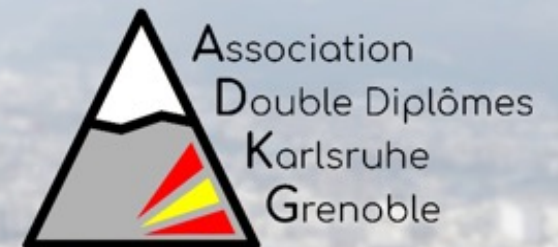
Die ADKG

www.adkg.eu

- DFH-geförderter Verein ehemaliger und aktueller Studenten
- Vernetzung, Austausch, Hilfestellung, kulturelle Angebote, ...



Mail-Verteiler



EUCOR UND EPICUR

Mit *Eucor* trinational studieren



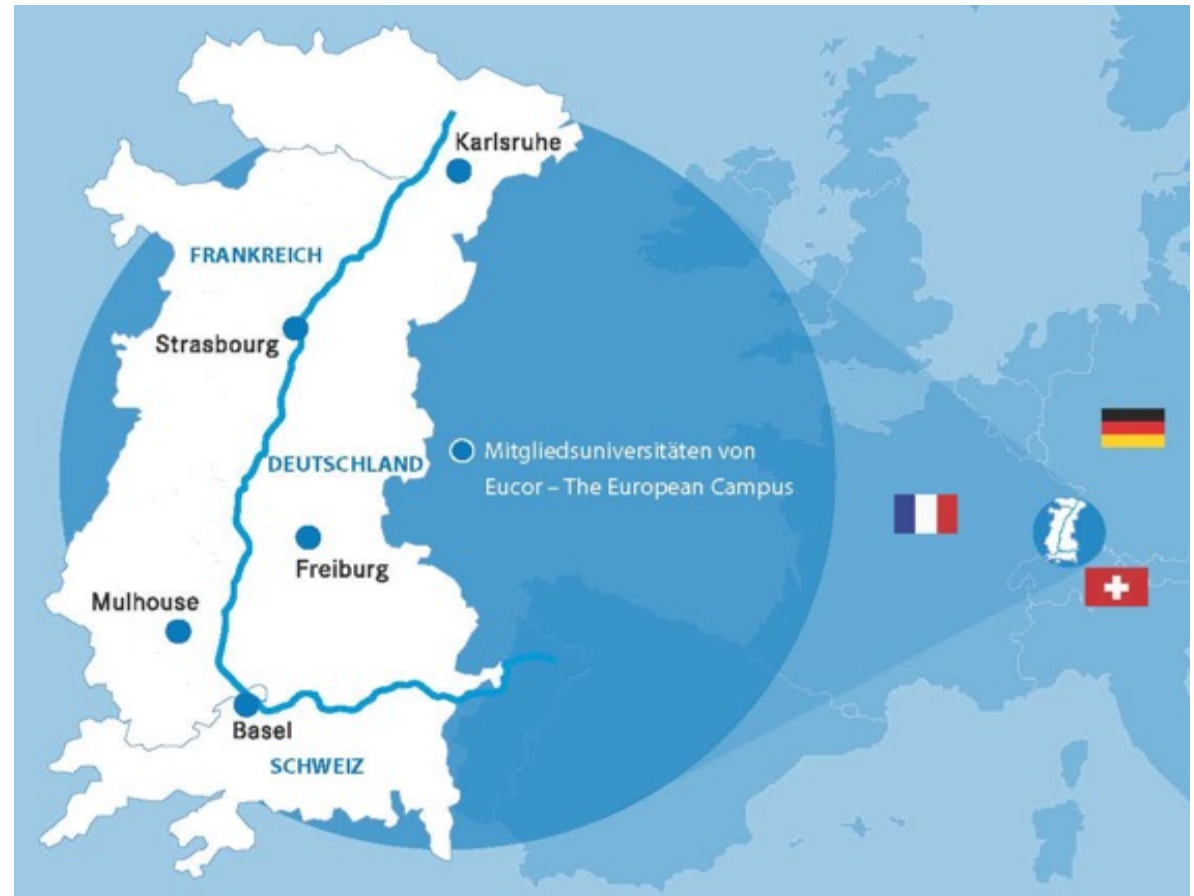
Eucor – The European Campus

Universitätsverbund am
Oberrhein

5 Universitäten

3 Länder

1 Campus



Eucor-Mobilität

Einschreibung an einer Partneruniversität



Möglichkeit an 5 Universitäten zu studieren

Angebot vom KIT

Ein ganzes Semester oder Jahr

Einzelne Kurse, im selben Semester Kurse am KIT

Keine Gebühren an Partnerunis und Fahrtkostenerstattung

Kurzfristig möglich



Lehrveranstaltungen belegen

Vorlesungsbeginn
im Frühjahr

Januar / Februar /
April 2025

- Information und
Anmeldung: Oktober /
November 2024

Vorlesungsbeginn
im Herbst

September /
Oktober 2025

- Information und
Anmeldung: Mai /
Juni 2025



Möglichkeiten von Eucor

Studium

Individuell

- Einzelner Kurs
- Ganzes Semester
- Laborpraktikum
- Abschlussarbeit



Gemeinsam

- Exkursion
- Gem. Seminare
- Summer Schools



Eucor-Angebote

- Kulturveranstaltungen
- Eucor Dinner, Get-Together
- Tour Eucor
- Exkursionen an Unis
- Sprachangebote



Service

- Studierendenwerke
- Hochschulsport
- Bibliotheken
- Zusatzqualifikationen
- Berufseinstieg
- Promovieren



©KIT

Mehr *Eucor*

Infostand vor / in der Mensa

- 29. Oktober 2024
 - 20. November 2024
 - 10. Dezember 2024
- Jeweils 11:30 bis 13:30 Uhr

Kontakt

Team Eucor am KIT
Felicitas Proksch
Koordination Eucor, Referentin Mobilität
info.eucor@intl.kit.edu



<https://www.intl.kit.edu/eucor-am-kit/eucor-studium.php>



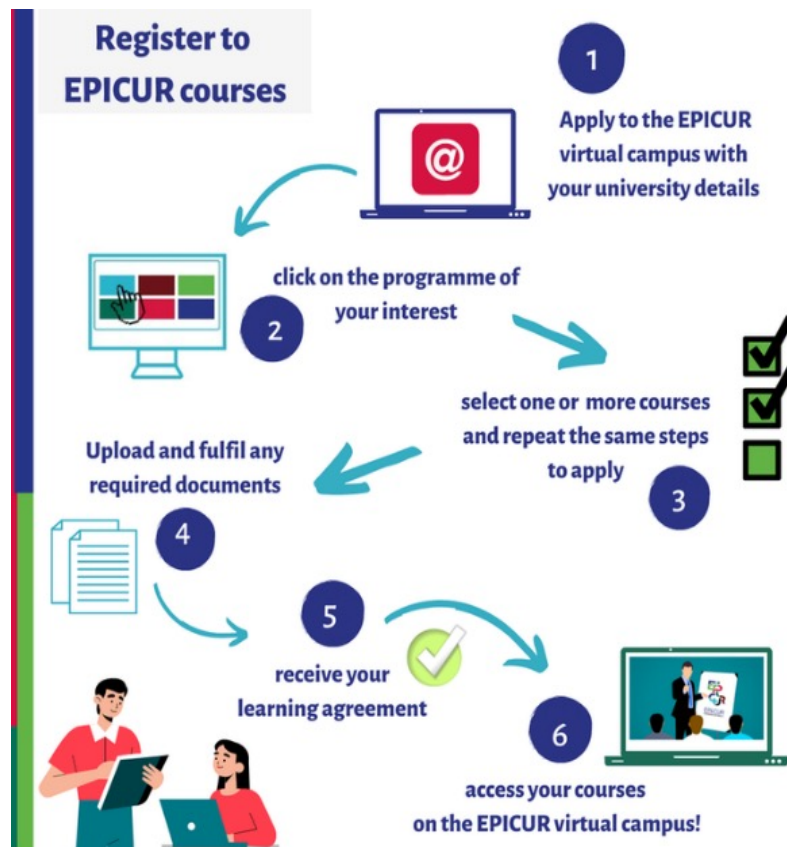
EUROPEAN PARTNERSHIP FOR AN INNOVATIVE CAMPUS UNIFYING REGIONS

Mobilitätsprogramme unserer Europäischen Universität

Entdecke unseren innovativen virtuellen Campus und treffe auf Kommilitonen aus Frankreich, Dänemark, den Niederlanden, Griechenland, Polen und Österreich.



- Alle Erasmus Plätze schon weg?
- Oder einfach keine Zeit 6 Monate ins Ausland zu gehen?
- EPICUR bietet niederschwellige Auslandserfahrungen für ALLE Studierenden.



- Der EPICUR Kurs Katalog umfasst Sprachkurse, Schlüsselqualifikationen sowie Angebote im Bereich Nachhaltigkeit, Europäische Werte und Entrepreneurship.

- Deine Ansprechpartnerin bei Unklarheiten und Fragen rund um EPICUR:

Nadine Berends

Tel.: + 4972160844948

nadine.berends@kit.edu

<https://epicur.edu.eu/de/>









ANGEBOTE DES ISTO FÜR STUDIENAUFENTHALTE AUSSERHALB UROPAS

Auslandsjahr oder –semester außerhalb Europas

Angebote des IStO für Studienaufenthalte in Übersee



Was bieten unsere Übersee Austauschprogramme?

-  Vermittlung und Unterstützung
-  Angebote für Studierende aller Fachrichtungen
-  Ein Semester oder Jahr im Ausland studieren
-  Erlass der Studiengebühren im Ausland (bis zu ca. 16-20.000 € /Jahr)
-  Stipendienmöglichkeiten
-  Gleichzeitige Bewerbung auf mehrere Programme möglich



Chuhui Wu: University of Tokyo, Yasuda Auditorium

Bewerbungsvoraussetzungen

Immatrikulation am KIT

Mind. im 2.
Studiensemester
Bachelor zum
Bewerbungszeitpunkt



Fabian Ochs: Australien

Bewerbungsfristen

Region		Bewerbungsfrist	Auslandsaufenthalt
Übersee Süd	Argentinien, Australien, Brasilien, Chile	ca. 10. Juni 2025	während Kalenderjahr 2026 (ca. Feb./März 2026 - Dez. 2026)
Übersee Nord	China, Hong Kong, Indien, (Israel), Japan, Kanada, Mexiko, (Russland), Singapur, Südkorea, Taiwan, USA	ca. 10. Sept 2025	während akad. Jahr 2026/27 (ca. Sommer/Herbst 2026 – Sommer/Herbst 2027)

■ Bewerbung beim International Students Office

Welche Unterlagen brauche ich für eine Bewerbung?

Motivationsschreiben

Lebenslauf

Notenauszug
über das gesamte
Studium

Sprachnachweis(e)
für Unterrichts -
(und ggf. Landes-)
sprache

Nur für bestimmte Zielländer:
bis zu 2 akadem. Empfehlungsschreiben

Sprachvoraussetzungen



Englisch

- Sprachnachweis: TOEFL oder DAAD-Sprachzertifikat (je nach Partnerhochschule)
- Sprachniveau: I.d.R. erwarten die Partnerhochschulen mind. ca. 79-100/120 TOEFL ibt oder B2 Level

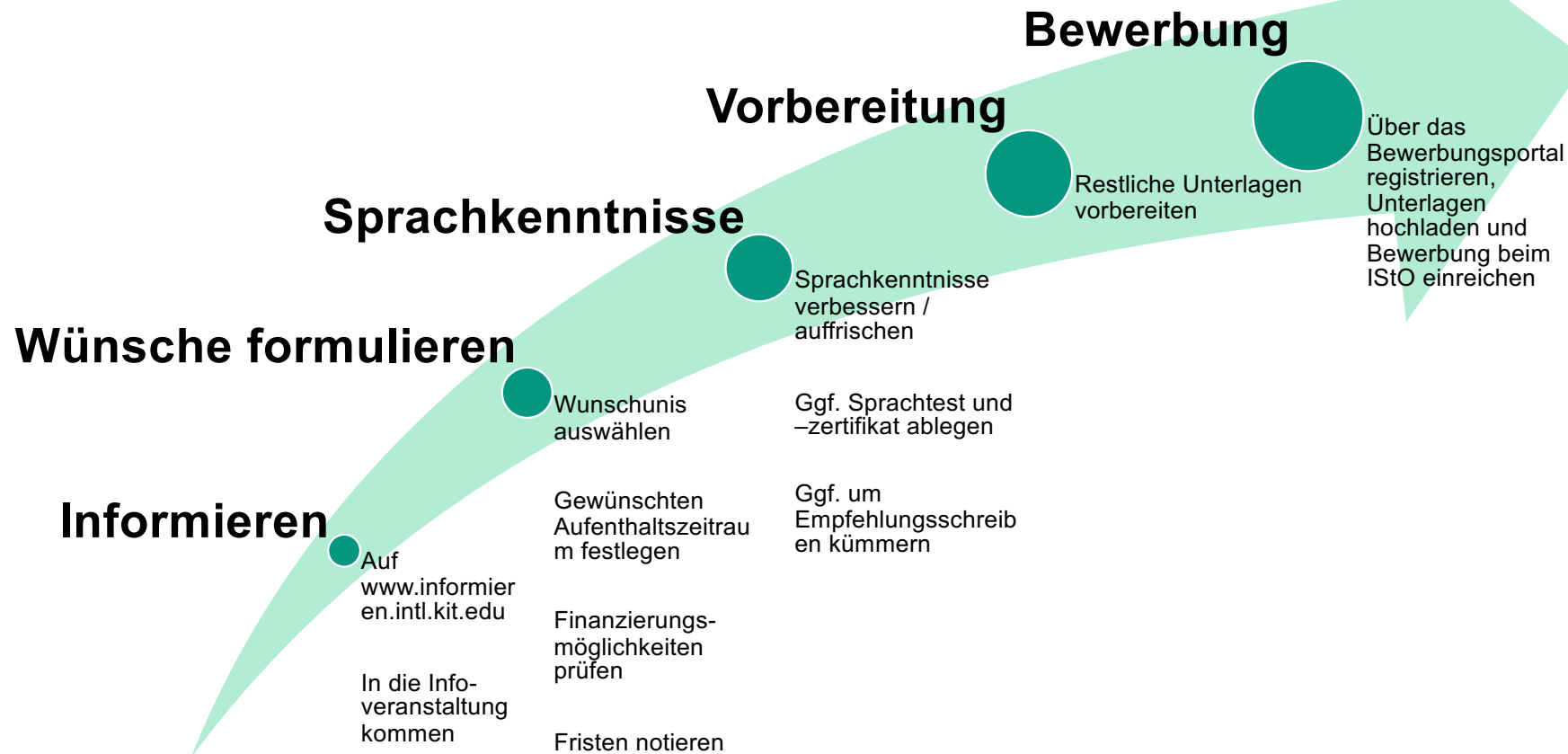
Spanisch / Portugiesisch

- Sprachniveau: meist min. ca. B1/B2 (je nach Hochschule)

Andere Sprachen

- Falls nur englischsprachige Kurse belegt werden sollen, ist meist kein Mindestlevel vorgegeben

Schritt für Schritt zum Austauschstudium



Wo kann ich mich informieren?

nächste Termine:

- **Fr, 15. November 2024**
10:00 - 11:30 Uhr ZOOM
- **Do, 12. Dezember 2024**
16:00 – 17:30 Uhr 50.20 R148

Alle Termine zu finden unter www.intl.kit.edu >
Studierende Outgoing > Studium im Ausland >
Austauschprogramme nach Übersee



Herzliche Einladung



verseas Talks



Studierende berichten von ihrem Uni-Alltag während des Auslandsaufenthalts

Wann?

Nächste Termine in Planung ab Feb/März 2025

MINTernship / MINTernship Inklusiv

Forschungsaufenthalte für MINT-Studierende in den USA



University of North Carolina at Charlotte



Energy Production and Infrastructure Center (EPIC)



Research Examples

Modeling a Wave Energy Converter Power Take Off

Artificial Intelligence (AI) based Arc Fault Detection for PV Systems

Building Controls for Demand Flexibility

Intelligent battery health and safety status monitor

Exploring location-specific properties of additively manufactured nickel superalloys by nanomechanical testing

An die UNCC – Alles auf einen Blick

Wer?

- Studierende mit mind. 4 Studiensemestern zu Beginn des Forschungsaufenthalts
- Studierende mit Bezug zur Energieforschung
- Studiengänge: Maschinenbau, Wirtschaftsingenieurwesen, Technische VWL, Energie-, Elektro- oder Informationstechnik, Bauingenieurwesen, Bio- oder Chemieingenieurwesen und Verfahrenstechnik

Wann?

- 6 Monate (April bis September)
- Schriftliche Bewerbung ab vsl. Okt für das folgende Sommersemester
- Aktuelle Bewerbungsfrist für einen Aufenthalt ab April 2024: 27. Nov 2023 (verlängert bis 04. Dez 2023)

Wie?

- Monatl. Stipendium von vsl. mind. 865€. Eine Aufstockung der Förderung auf vsl. US\$ 1700 steht in Aussicht (tbc)
- Reisekostenpauschale von vsl. 1.500€ (für Visum, Visumbeschaffung, Flug, Transfers, Versicherung etc.)
- Unterstützung bei der Organisation des Aufenthalts durch das IStO am KIT und die UNCC (Freizeitaktivitäten)
- Betreuung während des Forschungsaufenthalts an der Partnerhochschule

An die UNCC – MINTernship inklusiv

Wohnung?

- Unterstützung bei der Wohnungssuche auf dem Campus durch EPIC, UNCC

Unterstützung?

- Unterstützung bei der Organisation durch das IStO am KIT und das EPIC
- Individuelles Coaching durch die Beauftragte für Studierende mit Behinderung und chronischer Krankheit (nach Bedarf)

Wie?

- Monatliches Stipendium für Lebenshaltungskosten, Reisekosten und besondere Anforderungen

An die UNCC – Bewerbung

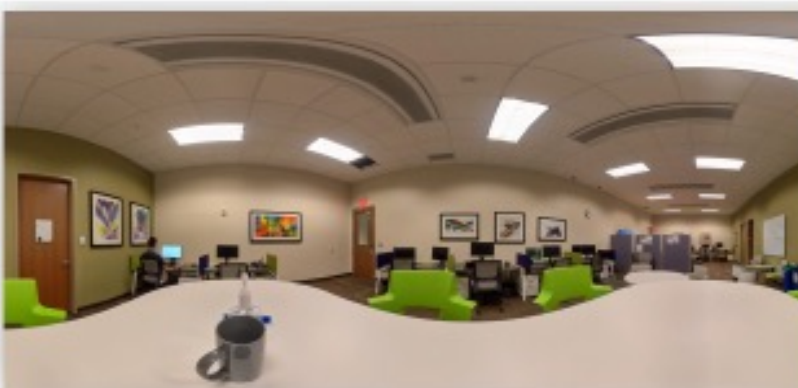
Bewerbung

- Projekte sind aktuell auf der MINTernship Webseite ausgeschrieben
- Unterlagen: CV, Motivationsschreiben, Studienbescheinigung, Notenspiegel, Nachweis der Englischkenntnisse, Einwilligungserklärung über die Weitergabe personenbezogener Daten

Weiteres:

- Nach individueller Absprache mit den BetreuerInnen (KIT, UNCC) ist es möglich, im Rahmen des Programms eine Abschlussarbeit anzufertigen.
- Das MINTernship kann ggf. als Pflichtpraktikum anerkannt werden (Ausnahme Maschinenbau). Wenden Sie sich vorab an Ihr Prüfungsamt.

Impressionen aus Charlotte





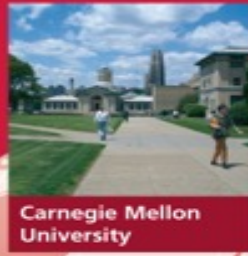
**Vielen Dank für die Aufmerksamkeit und viel Erfolg beim
Verwirklichen Ihres Auslandsaufenthalts!**

INTERACT

-Laura Kernahan

Abroad with interACT – interact.kit.edu

interACT: research competence world wide



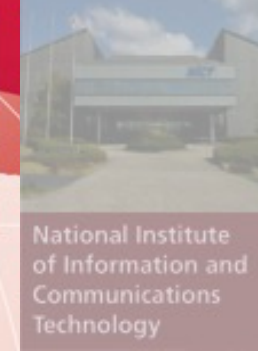
Carnegie Mellon University



Karlsruhe Institute of Technology



Waseda University



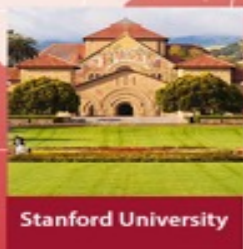
National Institute of Information and Communications Technology



Nara Institute of Science and Technology



University of Southern California



Stanford University



Fondazione Istituto Italiano di Tecnologia



Bielefeld University



Hong Kong University of Science & Technology



Queensland University of Technology

Center Director: Prof. Alex Waibel, e-mail: alex.waibel@kit.edu

Contact: Karlsruhe Institute of Technology (KIT), interACT, Margit Rödder, e-mail: margit.roedder@kit.edu



interACT-Partner

Collaboration between the best research institutions in Europe, the US , Asia, and Australia:

- Karlsruher Institut für Technologie
- Carnegie Mellon University (Pittsburgh, PA, USA)
- University of Southern California
- Waseda University, Tokyo, Japan
- Nara Institute of Science & Technology (Nara, Japan)
- Italian Institute of Technology (Genua, Italien)
- Stanford University (Stanford, CA, USA)
- Bielefeld University (Bielefeld, NRW, Germany)
- The Queensland University (St Lucia, QLD , Australia)

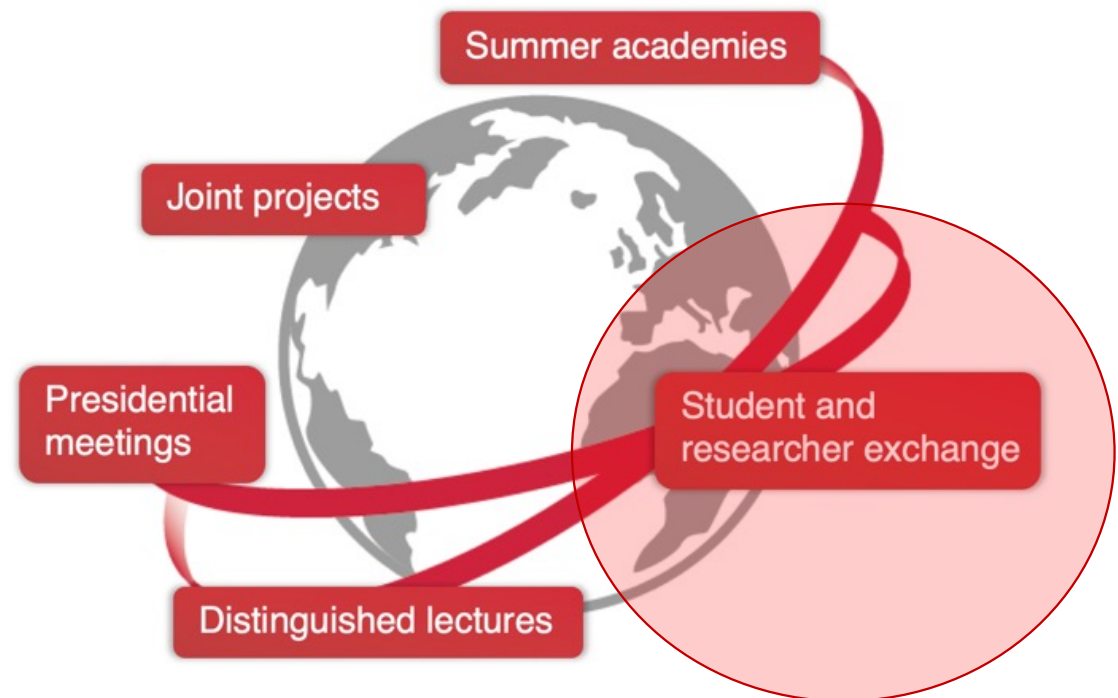
interACT's history and mission

Neither export nor import, but collaboration between the best!

Started as bilateral cooperation of Prof. Waibels two chairs at Carnegie Mellon University and KIT

Today: network of 9 internationally known research institutions with more than 100 cooperations

Joint research and education



interACT – student exchange



interACT Students 2004 – 2024
> 225 students supported worldwide
> 150 students @ CMU
> 55 participating faculty @ CMU
> 35 participating faculty @ KIT



interACT exchange – what we support

- Master's thesis at interACT partner



interACT student @ Waseda University



interACT-student @ CMU

interACT exchange - requirements

- Bachelor degree
- Very good educational performance
- Very good English skills
- Advisor at KIT and at partner university (interACT supports the search for advisors)
- interACT's scholarships are funded by the Baden-Württemberg-Stiftung (no combination with other official programs like Erasmus,...)

**Next Deadline:
June 30, 2025**

interact.kit.edu

interACT exchange – funding and support...

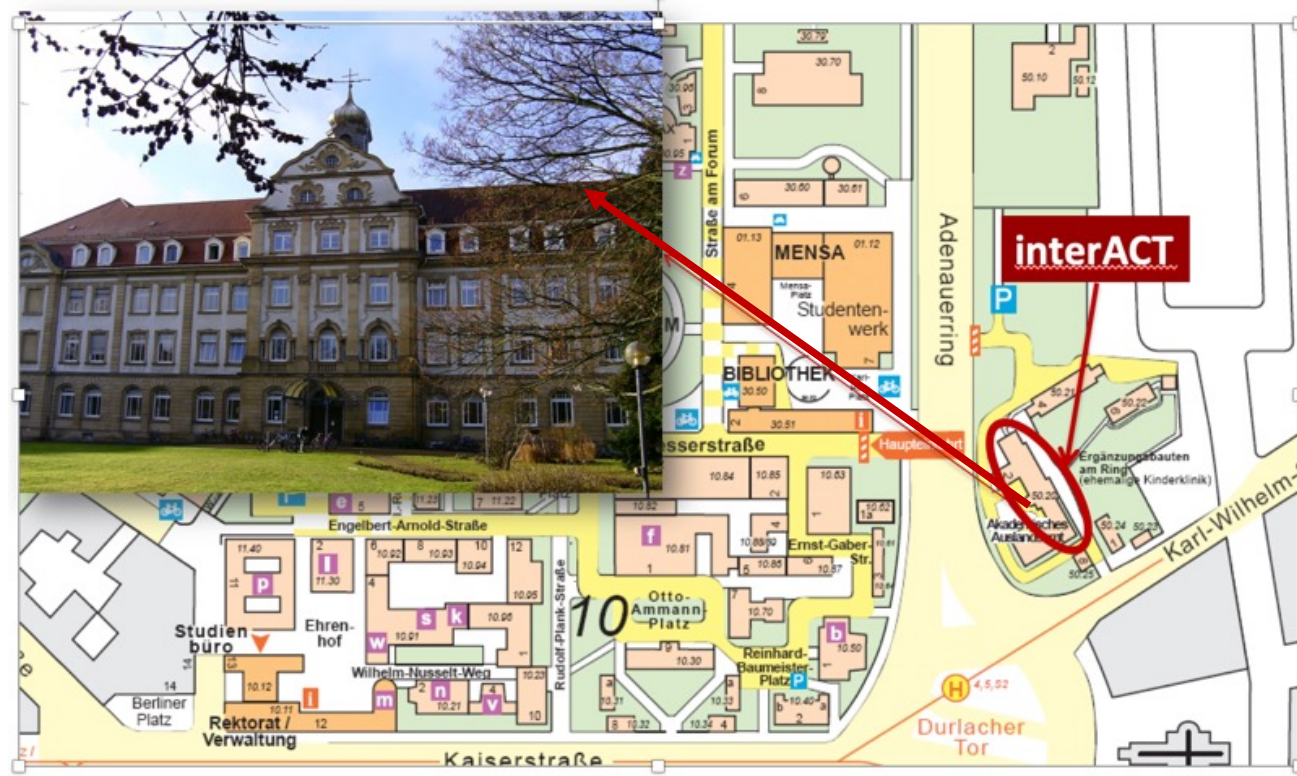
- Financial support for up to 6 months
- Around 1000,- EUR per month
- Supported by interACT offices at all partner institutions (visa application, "room hunting", contact to partners...)

**Next Deadline:
June 30, 2025**

interact.kit.edu

Interesse? Termin vereinbaren unter:

Margit Rödder
margit.roedder@kit.edu
+49 721 608 48676
+49 162 27 78 790
Adenauerring 2,
Building 50.20
Room: 233



interact.kit.edu

ERASMUS+ & SEMP

ERASMUS+

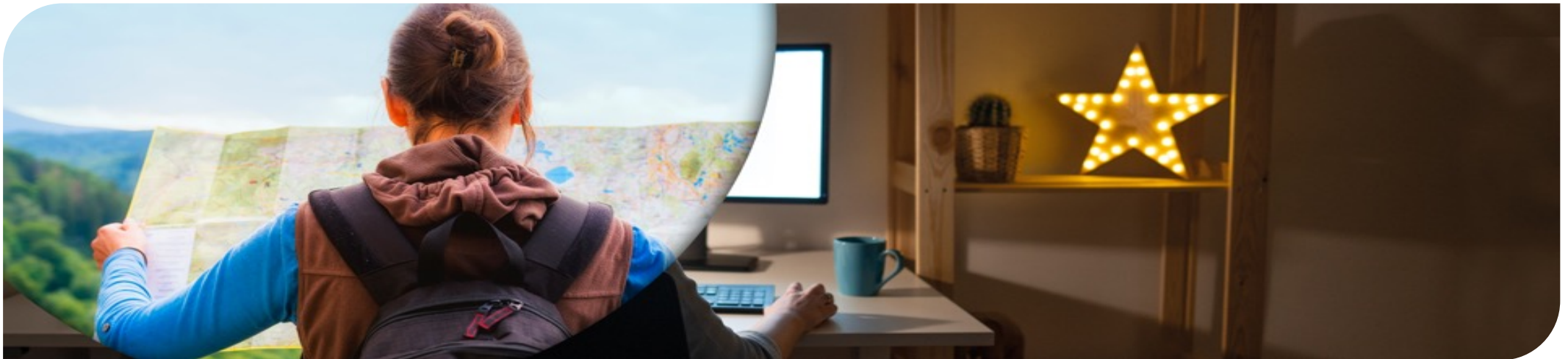
- **ERASMUS+**

- www.intl.kit.edu/ostudent/7671.php

- **KIT-Fakultät für Informatik**

- www.informatik.kit.edu/erasmus.php

ERASMUS+ @ KIT- Fakultät für Informatik



Ich gehe ins Ausland
<https://www.informatik.kit.edu/exchange.php>

KIT-Fakultät für Informatik

Was bietet ERASMUS+



- Pro Studienabschnitt (Bachelor/Master) 2-12 Monate ins Ausland
- Bachelor-/Masterarbeit kann im Ausland geschrieben werden
- Teilförderung zu den Mehrkosten des Auslandsaufenthaltes

Vorteile von ERASMUS+

- Unterstützung bei der Vorbereitung
- Einführung und Betreuung an der Partnerhochschule
- Befreiung von Studiengebühren im Ausland
- kostenlose Online-Sprachkurse in 24 Sprachen und/oder kostengünstige Intensivsprachkurse an der Partnerhochschule
- Anerkennung der im Ausland erbrachten Leistungen
- Mehrfachförderungen möglich

Förderbedingungen

- Reguläre Immatrikulation (degree seeking)
- Ab 5. Bachelorsemester / 1. Mastersemester
- Aufenthalt nur an Partnerhochschulen möglich
- min. 60 Tage, max. 12 Monate pro Studienzyklus
- min. 20 CP von Partnerhochschule

Beurlaubung

- Mindestens 3 Monate innerhalb eines Semesters, damit Beurlaubung möglich
- Maximal 2 Urlaubssemester möglich
- **Studiensemester** zählen weiter, die Fachsemester ruhen
- Prüfungen sind möglich
- Antrag bei Studierendenservice (SLE) erhältlich
 - <https://www.sle.kit.edu/imstudium/beurlaubung.php>

Zielländer

- Ca. 50 Partnerhochschulen in Europa

Programm: Erasmus-SMS

Studienjahr: 2023/2024

Fakultät: <-- Bitte Auswahl treffen -->

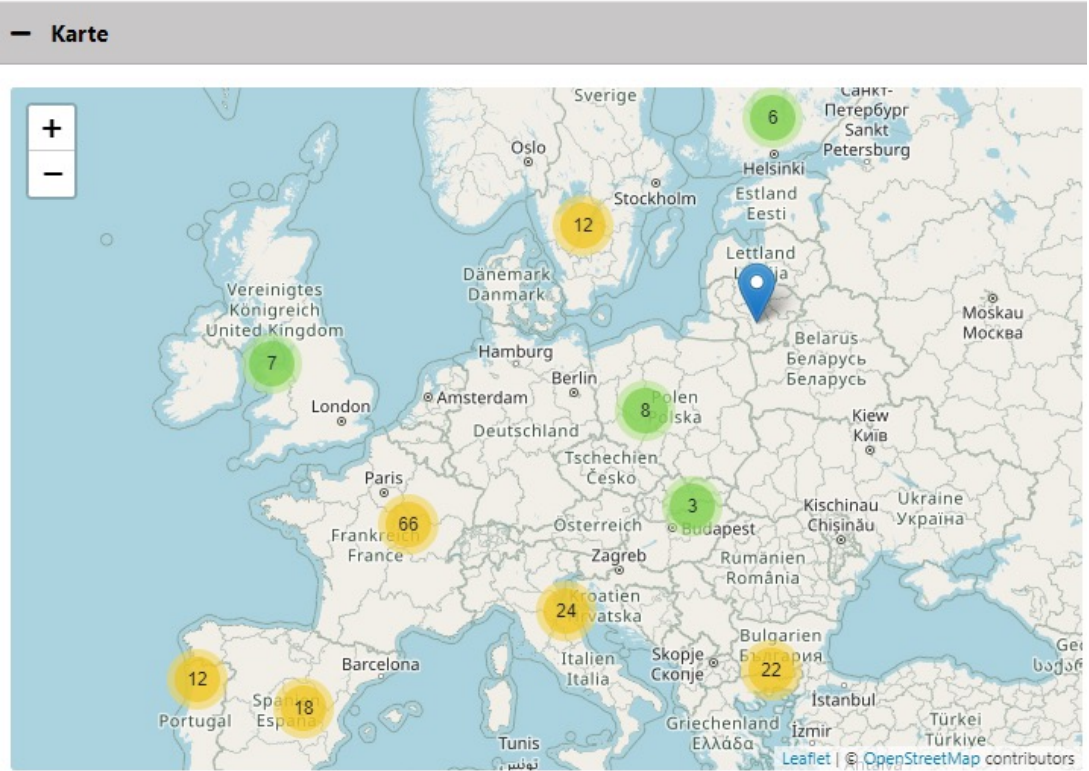
Kontinent: <-- Alle -->

Land: <-- Alle -->

Das ist ein Pflichtfeld, bitte treffen sie eine Auswahl

Name der Institution:

Suche starten



Zielländer

Technical University of Denmark

Institutionsdaten

Institutions-/Hochschulcode	DKLYNGBY01
Name der Institution	Technical University of Denmark
Erasmus Code	DK LYNGBY01
Land	Dänemark

Weitere Informationen

Website	www.dtu.dk
Semesterdaten	Weitere Infos (Link)
Sprachliche Voraussetzungen	BSc: Dänisch B2 MSc: Englisch B2
Bewerbungsfristen	WS: 15. April SS: 01. November

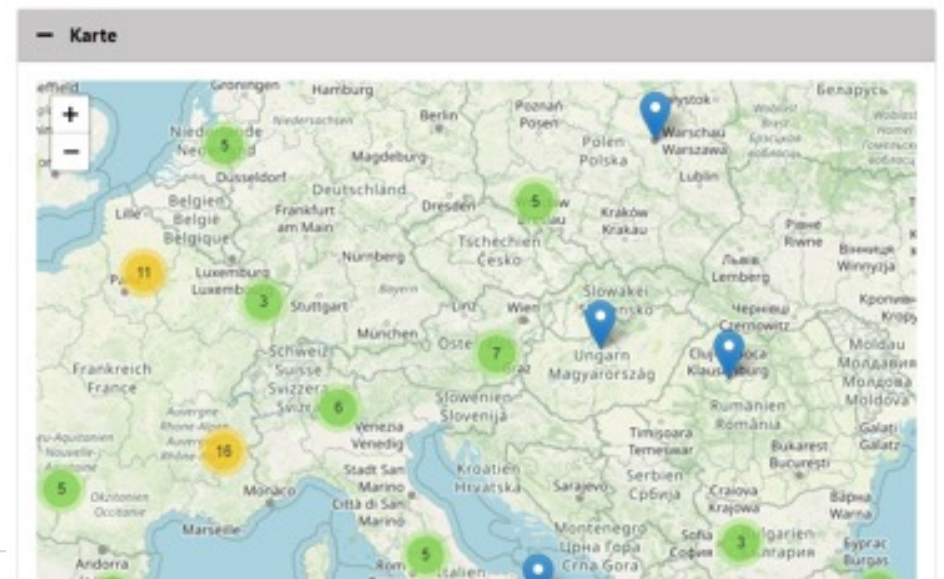
Erfahrungsberichte

Erfahrungsbericht	16 Fragebögen für Outgoing Studierende / PraktikantInnen vorhanden
-------------------	--

Drucken **Schließen**

Erfahrungsberichte

The screenshot shows a web interface for 'Erfahrungsberichte'. At the top, a dropdown menu is open, with 'Erfahrungsberichte' selected and circled in red. Below the menu are several filter fields: 'Programm' (with a red 'X' and error message), 'Studienjahr', 'Fakultät' (with a red 'X' and error message), 'Studiengang', 'Kontinent', and 'Land'. At the bottom, there is a search bar labeled 'Name der Institution' and a 'Suche starten' button.



Bewerbungsablauf

Bewerbung bei der Informatik Mitte Januar

Anmeldung beim IStO (entfällt)

Nominierung durch IStO

Bewerbung an der Partneruni

Mobilitätsbeihilfe

max. 4 Monate pro Semester

Ländergruppe	Zielland	Förderraten
1	Belgien, Dänemark, Finnland, Frankreich, Irland, Island, Italien, Liechtenstein, Luxemburg, Niederlande, Norwegen, Österreich, Schweden, UK	600 EUR / Monat
2	Estland, Griechenland, Lettland, Malta, Portugal, Slowakei, Slowenien, Spanien, Tschechien, Zypern	540 EUR / Monat
3	Bulgarien, Kroatien, Litauen, Nordmazedonien, Polen, Rumänien, Serbien, Türkei, Ungarn	540 EUR / Monat

Top Ups zur Mobilitätsbeihilfe

- Grünes Reisen
 - Bei Verzicht auf PKW und Flugzeug
 - Bis zu 6 zusätzliche Fördertage

- Sonderförderung für Studierende mit spezifischen Bedingungen
 - 250€ pro Fördermonat
 - Studierende mit Kindern
 - Studierende mit Behinderungen oder chronischen Erkrankungen
 - Erstakademiker*innen
 - Erwerbsunterbrechung

Parallelfianzierung

- Keine Kombinationsmit anderen Erasmus+-Mitteln möglich
- Keine Doppelförderung Erasmus+ / SEMP möglich
- Kombinierbar mit
 - (Auslands)bafög
 - Deutschlandstipendium
 - ...

Besonderheiten Praktikum I

- Ansprechpartner ist **KOOR - Erasmus Service BW**: <http://www.hs-karlsruhe.de/erasmus-praktika>
- Praktika können minimal 60 Tage dauern, maximal 12 Monate
- auch Praktika außerhalb Europas/Erasmus-Raums (inklusive UK und Schweiz) möglich
- Bis zu einem Jahr nach Abschluss des Studiums durchführbar
- Praktikumsplatz muss selbst organisiert werden



Kontakt

FAQ's konsultieren + Hilfstexte in
Mobility Online aufmerksam lesen

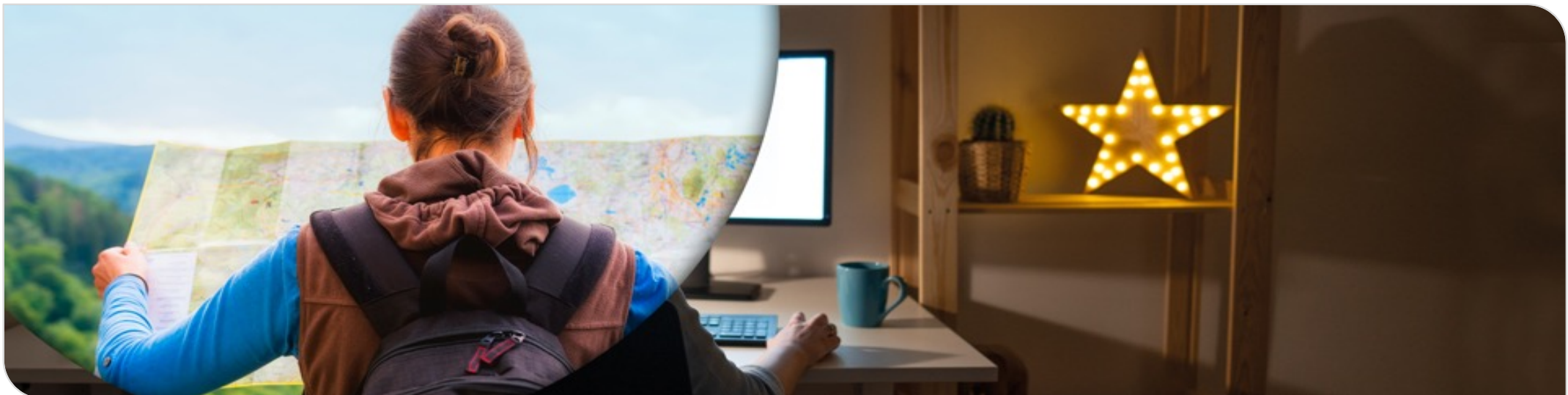
Video-Sprechzeiten per Zoom:
Mittwoch, 14.00h bis 15.30h

Wenden Sie sich bitte an
erasmus-out@intl.kit.edu



ERASMUS @ KIT- Fakultät für Informatik

**Vielen Dank für Ihre Aufmerksamkeit
und viel Spaß bei der Auswahl Ihres Zieles!**



Ich gehe ins Ausland
<https://www.informatik.kit.edu/exchange.php>

KIT-Fakultät für Informatik

KIT-FAKULTÄT FÜR INFORMATIK ÜBERBLICK

ERASMUS+ & SEMP Bewerbungsschritte

Bewerbung bei der Fakultät

Anmeldung beim IStO

Nominierung durch IStO

Bewerbung an der Partneruni

Teilnahmevoraussetzungen

- **Zum Zeitpunkt der Bewerbung müssen die/der *Bewerber*innen* immatrikuliert am KIT in einem dieser Studiengänge sein:**
 - **Informatik**
 - **Informatik Lehramt**
 - **Wirtschaftsinformatik**
 - ***Hinweis für Bewerber/innen in den Studiengängen Wirtschaftsinformatik, die sich für ERASMUS+ & SEMP bewerben:* Sie müssen sich vorab entscheiden, ob Sie sich entweder an der KIT-Fakultät für Wirtschaftswissenschaften oder an der KIT-Fakultät für Informatik bewerben möchten. Eine gleichzeitige Bewerbung bei beiden KIT-Fakultäten ist nicht erlaubt.**

*Alle KIT-Studierende, die einen KIT-Abschluss anstreben, dürfen an dem Programm teilnehmen, unabhängig von Ihrer Staatsangehörigkeit.

* Sowohl zum Zeitpunkt der Bewerbung als auch während des gesamten Auslandsaufenthaltes muss eine Immatrikulation vorliegen.

Teilnahmevoraussetzungen

■ Zum Zeitpunkt der Bewerbung:

- alle Orientierungsprüfungen im Bachelor bestanden haben
- dürfen keine Zweitwiederholungen offen sein

■ Zum Antritt ihres Auslandsaufenthaltes müssen Sie folgende Bedingungen erfüllen:

■ Bachelor:

- Mindestens 4 Fachsemester abgeschlossen (d.h. ab dem 5. oder 6. Semester im Ausland studieren)

■ Master:

- Masterstudierende können ab dem 1. Mastersemester ins Ausland gehen
 - Die Bewerbung erfolgt in diesem Fall noch im Bachelor, eine Zusage erhalten Sie nur unter dem Vorbehalt einer Immatrikulation am KIT für den Master

Erasmus+ & SEMP Bewerbung

- **Bewerbung für Akademisches Jahr 2025-26**
 - 1 oder 2 Semester
 - Wintersemester 25-26
 - Sommersemester 26
 - Wintersemester und Sommersemester 25-26
 - **Bewerbung an der Fakultät**
 - **Bewerbungszeitraum: 1. Dezember bis 10. Januar 2025**
 - in Mobility Online mit allen erforderlichen Unterlagen bis zum Bewerbungsfristen, sonst wird die Bewerbung nicht angenommen

ERASMUS+ & SEMP

ERASMUS+ & SEMP Partnerhochschule

- [Liste](#) vom International Students Office

Austauschmöglichkeiten | Erfahrungsberichte | Deutsch

Nur für die Austauschprogramme Erasmus+ und SEMP

1. Ihre KIT-Fakultät auswählen oder eintippen. Sie können sich nur für Austauschplätze Ihrer KIT-Fak. bewerben!
2. Das Austauschprogramm (für Erasmus -> Erasmus-SMS, für die Schweiz -> SEMP) auswählen.
3. Wenn gewünscht, kann man auch nach Land und/oder nach Studiengang filtern. Der Studiengang ist nur für Sportwissenschaften oder Kunstgeschichte sowie für Studierende der KIT-Fakultäten BGU oder Chemie und Biowiss. absolut relevant. In allen anderen Fällen sind die Verträge für alle Studiengänge der jeweilige KIT-Fak. abgeschlossen.
4. Auf das Handshake-Symbol klicken, damit Sie die Informationen zu dem jeweiligen Vertrag/die jeweilige Vereinbarung sehen können. Das „i“ zeigt nur die Informationen über die Institutionen.

Aus technischen Gründen wird nur das Studienjahr 2023/24 zur Auswahl angeboten, die Austausche sind i.d.R. aber länger gültig.

Vorselektion

Programm
-> Bitte Auswahl treffen --> x
Dies ist ein Pflichtfeld, bitte treffen sie eine Auswahl

Studienjahr
-> Bitte Auswahl treffen --> x
Dies ist ein Pflichtfeld, bitte treffen sie eine Auswahl

Fakultät
Fakultät für Informatik

Kontinent
Europa

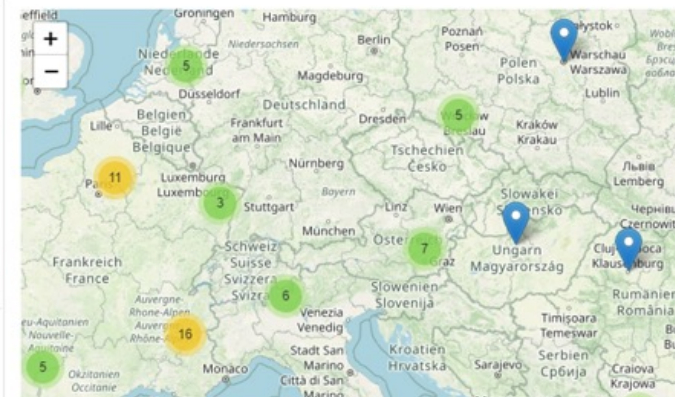
Studiengang
-> Alle -->

Land
-> Alle -->

+ Weitere Felder anzeigen

Name der Institution **Suche starten**

Karte



The map shows various European countries with colored markers and numbers indicating exchange program locations. Markers include: 11 (yellow) in France, 5 (green) in Germany, 3 (green) in Luxembourg, 6 (green) in Switzerland, 7 (green) in Austria, 5 (green) in Poland, and 16 (yellow) in France. Blue location pins are placed in Poland (Warszawa), Hungary (Budapest), and Romania (Cluj-Napoca).

ERASMUS+ & SEMP



Liste vom KIT-Fakultät für Informatik Partnerhochschule

Stand 2024-1-12		ERASMUS+ & SEMP											
Information für Outgoing KIT-Fakultät für Informatik Studierende		Eine aktuelle Übersicht der Verträge mit den Partnerhochschulen sowie hilfreiche Links finden Sie auf den Seiten des International Students Office: https://www.service4mobility.com/europe/PortalServlet?identifizier=KARLSRU01&showAll=0&showPartner=0&preselec											
ERASMUS+ & SEMP Partnerhochschule (PHS)		F = 1st cycle (Bachelor) & S = 2nd cycle (Master)											
Land	Partnerhochschule (PHS)						Anzahl an Studienplätzen				Empfohlenes Sprachniveau		Kommentar / Informationen
	Erasmus / SEMP Code	Name der Institution	Fakultät/ School/ Campus	Pro-gramm	Subject Code	Bezeichnung	Anz. Plätze Gesamt	F	S	Gesamt-dauer	Dauer in	F	
Belgien													
B LEUVEN01	KU Leuven	Faculty of Engineering Science	Erasmus-SMS	0610	Information and Communication Technologies (ICTs)	1	1*	0	5	Monate		Englisch B2	
B LOUVAIN01	Université Catholique de Louvain	Louvain School of Engineering.	Erasmus-SMS	061	Information and Communication Technologies	2	0	2	10	Monate		*Englisch B2, *Französisch B1	*Informatik (Louvain School of Engineering): Englisch B2, wenn man nur Kurse auf Englisch auswählt oder für Master. Französisch B1, wenn man Kurse auf Französisch auswählt. Weitere Informationen: https://uclouvain.be/fr/facultes/epl/english-taught-course
Bulgarien													
BG SOFIA06	St. Kliment Ohridski University of Sofia		Erasmus-SMS	061	Information and Communication Technologies	3	3	3	30	Monate	Bulgarisch B1 oder Englisch B1	Bulgarisch B1 oder Englisch B1	Kurse auf EN unter folgendem Link: https://erasmus.uni-sofia.bg/site/income/courses/courses-2018-2019/
Finnland													
SF ESPOO12	Aalto-yliopisto	School of Science	Erasmus-SMS	061	Information and Communication Technologies	4	0	4	20	Monate		Englisch B2 (IELTS 6,5, TOEFL 92 or teacher's statement)	
Frankreich													
F MARSEIL84	Aix-Marseille Université	Polytech Marseille	Erasmus-SMS	061	Information and Communication Technologies	2	2	2	10	Monate	Französisch B1- B2	Französisch B1- B2	
F LYON11	Ecole Centrale Lyon		Erasmus-SMS	061	Information and Communication Technologies	4	0	4	20	Monate		Französisch mindestens B1	
F LYON12	Institut National des Sciences Appliquées de Lyon (INSA)	IF = Computer Science /informatics	Erasmus-SMS	061	Information and Communication Technologies	5	5	5	50	Monate	Englisch B1, wenn man nur Kurse auf EN besucht. Französisch B1 ist von der PHS stark empfohlen.	Englisch B1, wenn man nur Kurse auf EN besucht. Französisch B1 ist von der PHS stark empfohlen.	Weiter Informationen finden Sie unter folgendem Link: https://www.insa-lyon.fr/en/exchange-students

Erasmus+ & SEMP Bewerbung Zahlen

- Kungliga Tekniska Högskolan (KTH) Anzahl an Studienplätzen

Anz. Plätze Gesamt	Gesamtdauer	Dauer in
2	10	Monate

1 Student:in für 1 Akad. Jahr
 oder
 1 Student:in für WS +
 1 Student:in für SoSe

- Bewerber für KTH für akademischen Jahr:

Partnerhochschule	2021-22	2022-23	2023-24	2023-24
Gesamte Anzahl Bewerber für KTH	31	30	54	49

Erasmus+ & SEMP Bewerbung

- Aus den Partnerhochschulen können Sie bis zu **5** auswählen und **Prioritäten setzen, aber Sie sollten strategisch denken**
 - z.B. Bewerber für Akademisches Jahr 2024-25 (im 2024)
 - Gesamte Anzahl der Bewerber*innen für Teil der Länder:

Land	Priorität Nummer 1	Priorität Nummer 2	Priorität Nummer 3	Priorität Nummer 4	Priorität Nummer 5	Total	Platz Möglich
Schweden	28	24	24	18	7	101	6 bis 11
Spanien	22	22	19	12	5	80	15 bis 24
Portugal	5	7	6	7	6	31	4 bis 8

- Bitte wählen Sie die Hochschulen aus, an denen Sie tatsächlich interessiert sind

ERASMUS + & SEMP

■ Erasmus+ & SEMP Bewerber für Akademisches Jahr **2024-25**

Gesamte Bewerber Anzahl	Zahl der Studenten ausgewählt
115	*104

* zugeteilter Platz von Studierenden abgelehnt oder keine Rückmeldung innerhalb der Frist in Mobility Online	14
--	----

- 65 bekamen den Platz in ihrer ersten Priorität

■ Erasmus+ & SEMP Bewerber für Akademisches Jahr **2023-24**

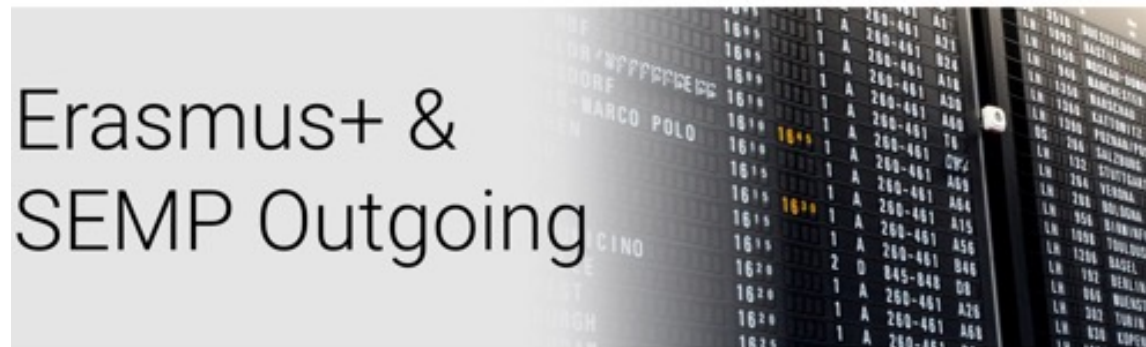
Gesamte Bewerber Anzahl	Zahl der Studenten ausgewählt
99	78

■ Erasmus+ & SEMP Bewerber für Akademisches Jahr **2022-23**

Gesamte Bewerber Anzahl	Zahl der Studenten ausgewählt
70	59

ERASMUS+ & SEMP Bewerbungsverfahren

Startseite > Studium > Internationales > Erasmus+ & SEMP > Outgoing



Grundlegende Informationen Teilnahmevoraussetzungen **Bewerbungsverfahren** Nach der Bewerbung

Learning Agreement Ansprechpartner:innen

Bewerbungsfristen ▾

ERASMUS+ & SEMP Partnerhochschulen ▾

ERASMUS+ & SEMP Bewerbung an der KIT-Fakultät für Informatik ▾

Restplätze ▾

Benachrichtigung über die Auswahlentscheidung ▾

ERASMUS+ & SEMP Bewerbungsschritte

- **Rechtzeitig beginnen** (Frühzeitig anfangen)
- **Neue Bewerbungen - registriert**
 - füllen Sie dieses [Bewerbungsformular](#) aus und schicken das ausgefüllte Formular ab.
(Sie müssen sich mit Ihrem u-Account einloggen)
 - füllen Sie das Bewerbungsformular vollständig und in einem Anlauf aus
 - ändern Sie Ihre angegebene **studentische Email Adresse** nicht
- **Nachdem Bewerbungen registriert ist:**
 - bekommen Sie eine Bestätigungsemail, in der Email enthalten ist ein Link für das Mobility Online Portal
- **Stammdaten im Mobility Online Portal eintragen**
 - bearbeiten Sie im Mobility Online Portal angezeigten notwendigen Schritte, um Ihre Bewerbung abzuschließen

ERASMUS+ & SEMP Bewerbungsschritte

- **erforderlichen Unterlagen, die Sie im Mobility Online einreichen (hochladen) müssen:**
 - Zeugnisse
 - alle Bestandene und nicht bestandene Prüfungsleistungen
 - Masterstudierende, müssen sowohl ihren Notenauszug des Bachelors als auch des Masters abgeben
 - *Sprachnachweise
 - **Motivationsschreiben
 - Lebenslauf, etc.).

Sie müssen einreichen:

■ *Sprachkenntnisse

- Prüfen Sie die Anforderungen der Partnerhochschule zum Sprachtest

Griechenland											Empfohlenes Sprachniveau		
											F	S	
G-KOINNO1	Πανεπιστήμιο Ιωαννίνων	Department of Computer Science & Engineering, School of Sciences	English (B2)	BS1	Information and Communication Technologies	2	2	2	12	Monate	English B1, Griechisch B1	English B2 empfohlen	Bitte vorher PDF einreichen -> English B1 (English B2 für Master empfohlen)
G-PATRA1	Πανεπιστήμιο Πάτρων		English (B2)	BS10	Information and Communication Technologies	3	3	0	30	Monate	English-B1		

- Bewerbung bei der Partnerhochschule: Informieren Sie sich immer frühzeitig bei der jeweiligen Partnerhochschule, welche Sprachzertifikate von dieser akzeptiert werden und welche nicht.
- kümmern Sie sich rechtzeitig vor der jeweiligen Bewerbungsfrist
- Für die Bewerbung an der Fakultät werden ausschließlich folgende Nachweise akzeptiert
 - Sprachenzentrum des KIT
 - Notenauszüge von Sprachkurs
 - DAAD Sprachtest
 - Offizielle Zertifikate mit Angabe des erreichten Sprachniveaus gemäß Gemeinsamem europäischen Referenzrahmen (GER) (z.B. Cambridge-Zertifikate, Toefl-Testergebnisse, usw)
 - Abitur mit Angabe des erreichten Sprachniveaus gemäß GER
 - ist nur für die Bewerbung an der Fakultät akzeptiert

Sie müssen einreichen:

Neu Format!

■ ****Motivationsschreiben / Studienplan für ERASMUS + & SEMP Bewerbung an der KIT-Fakultät für Informatik**

- Excel Tabelle sollten ausgefüllt und als PDF in Mobility Online hochgeladen
- Erklären sie stichpunktartig, inwiefern die im Ausland gewählten Module Ihr Studium am KIT ergänzen
- Für jede Partnerhochschulen
 - welche Partnerhochschulen & Fakultät/ School/Campus

■ z.B.

Portugal		
P LISBOA109	Universidade de Lisboa	Faculty of Sciences of the University of Lisbon - Ana Paula Matos
P LISBOA109	Universidade de Lisboa	Teonico Lisboa - Cristina Sousa

Vorname:		Studienrichtung am KIT:					
Nachname:		Studiengang (BSc / MSc)					
Matrikelnummer:							
KIT e-Mail:							
		Modul			Modul		
1- Priorität Partnerhochschule	Semester des Aufenthalts	Modul Name in English	Modul-ECTS	Stichpunktartige Begründung der Modulwahl im Ausland	Modul Name in English	Modul-ECTS	Stichpunktartige Begründung der Modulwahl im Ausland
Partnerhochschule:	Wintersemester						
Fakultät/ School/ Campus	Sommer semester						
Erasmus-Code:	Ander Kommentar:						
		Modul			Modul		
2- Priorität Partnerhochschule	Semester des Aufenthalts	Modul Name in English	Modul-ECTS	Stichpunktartige Begründung der Modulwahl im Ausland	Modul Name in English	Modul-ECTS	Stichpunktartige Begründung der Modulwahl im Ausland
Partnerhochschule:	Wintersemester						
Fakultät/ School/ Campus	Sommer semester						
Erasmus-Code:	Ander Kommentar:						

- Sie können in deutscher oder englischer Sprache schreiben.

ERASMUS+ & SEMP Bewerbungsschritte

- Im **Mobility Online Portal** vervollständigt Bewerbung derzeitig abgeben und bestätigen
 - Nachdem Sie alle erforderlichen Felder ausgefüllt und Unterlagen hochgeladen haben, schicken Sie Ihre Bewerbung durch Ausführen der abschließenden Operation „**Bestätigung über Vollständigkeit der Bewerbungsunterlagen abgegeben, Bewerbung final eingereicht**“ ab
 - Nur vollständige Bewerbungen werden akzeptiert und bearbeitet

Nach erfolgreicher Bewerbung

Anmeldung beim IStO

Nominierung durch IStO

Bewerbung an der Partneruni

■ Nach der Bewerbung

- ausgewählte Erasmus+ & SEMP Bewerber:in
 - Wird vom KIT International Students Office an der Partnerhochschule nominiert
 - Sie müssen sich ebenfalls an Ihrer Partneruniversität bewerben

Nach erfolgreicher Bewerbung



- **Akademische Bedingungen während Ihres Auslandsaufenthaltes**
 - **Müssen Sie pro Semester erfüllen:**
 - **25-30 ECTS** zu belegen
 - Es müssen mindestens 20 ECTS Punkte bestanden werden
 - Mindestens **70%** der belegten ECTS Punkte müssen aus dem **Fachbereich der Informatik stammen**
 - Das bedeutet für alle Outgoing-Studierenden der KIT-Fakultät für Informatik, dass sie mindestens **15 ECTS** pro Semester im Fachbereich Informatik absolvieren müssen

Prüfungsplanvereinbarungen & Anerkennungen

- Lesen Sie die [FAQs Studium und Prüfungen der KIT-Fakultät für Informatik](#) über [Anerkennung von Prüfungsleistungen](#)



Prüfungsplanvereinbarungen

- **Muss nicht abgeschlossen sein, bevor Sie den Learning Agreement in Mobility Online einreichen**
- Empfehlenswert, vor dem Auslandsaufenthalt die geplanten Auslandsprüfungsleistungen in einer **Prüfungsplanvereinbarung zur Anerkennung** festzuhalten
 - Das Formular ist nicht verbindlich, sondern soll Studierenden bei der Planung des Studiums im Ausland helfen
 - Pro Vorlesung ist eine Prüfungsplanvereinbarung auszufüllen und vom entsprechenden Prof. der Informatik zu unterschreiben
 - **Entspricht nicht einer Anerkennung**
 - Weiter Informationen und Vorlage finden Sie auf der **ISS-Webseite**

Anerkennungen

■ Anerkennung von Prüfungsleistungen

- können Sie erst nach Ihrem Auslandsaufenthalt
- mit dem entsprechenden Formular bei dem zuständigen (Informatik / Wirtschaftsinformatik) Prüfungsausschuss beantragen
- Anträge auf Anerkennung müssen innerhalb des auf den Auslandsaufenthalt folgenden Semesters gestellt werden
- **Pro Prüfungsleistung** muss ein Formular ausgefüllt und dem entsprechenden Professor vorgelegt werden.
- Das Dokument wird vom Professor unterschrieben und zusammen mit dem Transcript of Records beim ISS eingereicht.

Anerkennungen

■ *Vorgehensweise*

- Bestimmung einer möglichen gleichwertigen Prüfungsleistung am KIT. Das Modulhandbuch bildet hierfür die Grundlage
- Antrag auf Anerkennung einer Prüfungsleistung stellen (siehe unten)
 - Mit dem Antrag und einem aktuellen Notenauszug / Transcript of Records (bestandene, nicht bestandene und angemeldete Studien- und Prüfungsleistungen) Kontakt mit dem zuständigen Prüfer (i.d.R. der Modulkoordinator) aufnehmen
 - Weitere Nachweise über die Inhalte der belegten Leistungen (wie Vorlesungs- und Prüfungsunterlagen) können für die Feststellung der inhaltlichen kompetenzorientierten Gleichwertigkeit hinzugezogen werden

Anerkennungen

■ *Vorgehensweise*

- Das Formular mit der Stellungnahme des zuständigen Prüfers und einer Kopie des aktuellen Notenauszug/Transcript of Records werden vom Prüfer an den ISS gesendet
- Die endgültige Entscheidung über die Anerkennung trifft der zuständige Prüfungsausschuss

■ **ISS Tabelle anerkannter Prüfungsleistungen**

- Auszug der Tabelle der in den letzten Semestern anerkannten Leistungen
- Diese Tabelle dient nur der Orientierung und Information bei der Auswahl von Leistungen im Ausland
- Es gibt keine Garantien, dass die Leistungen aus dieser Tabelle erneut anerkannt werden

- Von Studierenden für Incoming und Outgoing Studierenden
- AnsprechpartnerInnen, Freizeitaktivitäten, Buddy Programm, Sprach-Cafe, Stammtisch, usw.
- [KIT Building 50.20 Room 005](#)
- Webseite: <https://esn-karlsruhe.de/>
- E-Mail: info@esn-karlsruhe.de



For Locals

Hey, you are planning on going abroad for your Erasmus? You have some questions or want to get to know ESN?

1. [Erasmus+](#)
2. [Outgoer Database](#)
3. [FAQ](#)
4. [Tutors O-Phase](#)
5. [Buddy Program](#)

Your questions are still not answered? Don't hesitate to [contact us](#) or come to our office hours.

Vielen Dank für Ihre Aufmerksamkeit!

Am Dienstag, 03. Dezember 2024 findet [Info²: Erasmus+ & SEMP](#) statt

Exchange Team:
exchange@informatik.kit.edu